



**CONTRALORÍA GENERAL DE LA REPÚBLICA
INSTITUTO NACIONAL DE ESTADÍSTICA Y CENSO**

Avance de Cifras del Producto Interno
Bruto: Anual y trimestral 2025

Cuentas Nacionales



República de Panamá
CONTRALORÍA GENERAL DE LA REPÚBLICA
Instituto Nacional de Estadística y Censo

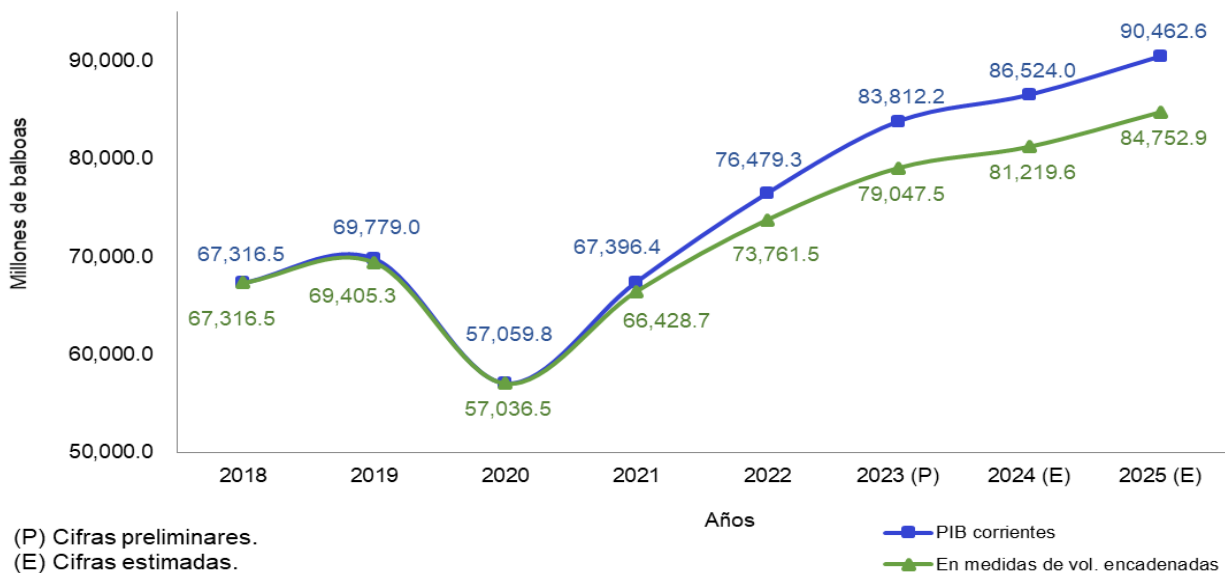
COMENTARIOS DE LAS CIFRAS COMPILADAS DEL PRODUCTO INTERNO BRUTO DE LA REPÚBLICA, A PRECIOS CORRIENTES Y EN MEDIDAS DE VOLUMEN ENCADENADAS CON AÑO DE REFERENCIA 2018: AÑO 2025 (E)

El Instituto Nacional de Estadística y Censo (INEC) presenta las cifras compiladas del Producto Interno Bruto (PIB), a precios corrientes y en medidas de volumen encadenadas con año de referencia 2018, correspondientes al 2025.

I. PIB A PRECIOS CORRIENTES:

El PIB a precios corrientes alcanzó un monto de B/.90,462.6 millones en el 2025 con una tasa de crecimiento de 4.6% comparado con el año 2024, que en valor absoluto correspondió a un incremento de B/. 3,938.7 millones.

PRODUCTO INTERNO BRUTO A PRECIOS CORRIENTES Y EN MEDIDAS DE VOLUMEN ENCADENADAS, CON AÑO DE REFERENCIA 2018: AÑOS 2018-25

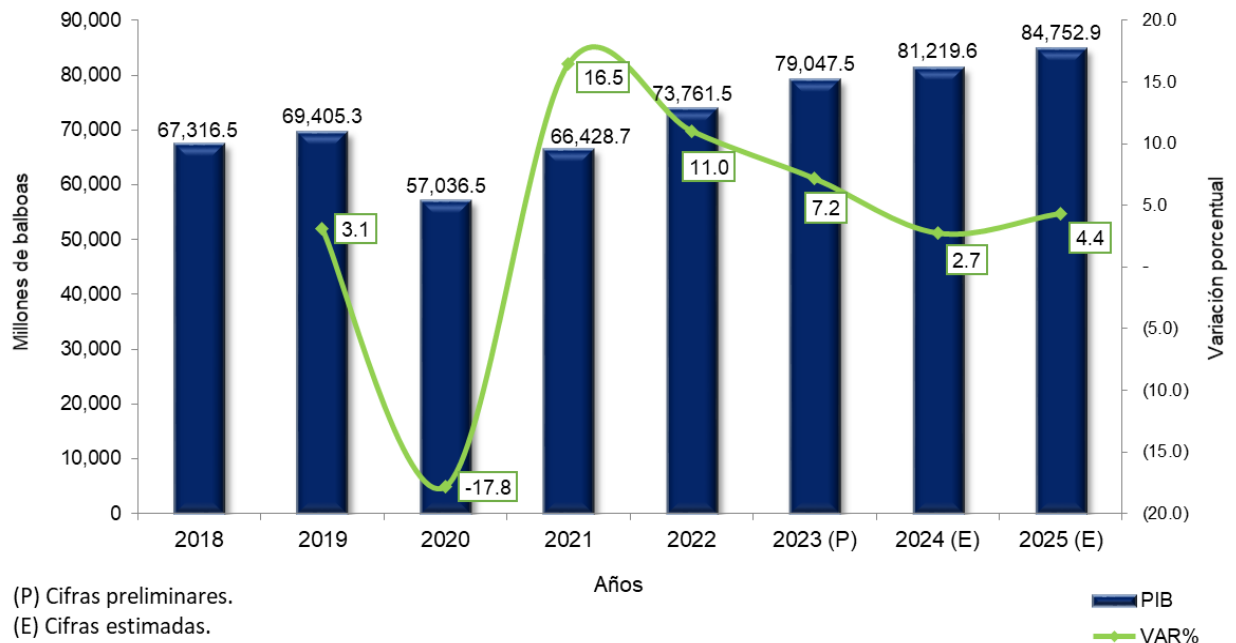




II. PIB EN MEDIDAS DE VOLUMEN ENCADENADAS POR ACTIVIDAD ECONÓMICA: AÑO 2025 (E)

El desempeño de la economía panameña, durante el 2025, medida a través del Producto Interno Bruto (PIB), en medidas de volumen encadenadas con año de referencia 2018, presentó un incremento porcentual de 4.4% respecto al 2024. El PIB registró un monto de B/.84,752.9 millones, que correspondió a un aumento absoluto de B/.3,533.3 millones.

PRODUCTO INTERNO BRUTO A PRECIOS DE COMPRADOR EN LA REPÚBLICA, EN MEDIDAS DE VOLUMEN ENCADENADAS CON AÑO DE REFERENCIA 2018 Y SU VARIACIÓN PORCENTUAL: AÑOS 2019-25



Entre las actividades internas que destacaron por su desempeño estuvieron: transporte, comercio, construcción, servicios financieros, hoteles y restaurantes, suministro de electricidad, actividades inmobiliarias, servicios administrativos y de apoyo y explotación de minas y canteras.

En cuanto a los valores agregados relacionados con el sector externo, presentaron incrementos, el Canal de Panamá por el aumento en sus ingresos por peajes, el transporte aéreo y las exportaciones de piña, sandía, melón y camarones. Sin embargo, las actividades comerciales en la Zona Libre de Colón experimentaron una disminución, al igual que las exportaciones de banano, debido a huelgas laborales y a la suspensión de operaciones de la empresa.

A continuación, se presenta la evolución de las actividades económicas en el 2025:



1. Agricultura, ganadería, caza, silvicultura, pesca y actividades de servicios conexas

El Valor Agregado Bruto (VAB) del sector agropecuario registró una disminución anual del 1.7%, principalmente por la caída del volumen exportado de banano en 54.1%, las exportaciones de pescado fresco y congelados 4.9% y la producción de leche 9.0%. Frenaron esta caída, el sacrificio de ganado porcino, vacuno y cría de aves de corral, además, los cultivos de arroz y maíz al igual que las exportaciones de piña, sandía y melón.

Mientras que en la actividad pesquera, las exportaciones de camarones creció 32.5%.

En el cuarto trimestre, la actividad agropecuaria, en su conjunto, mostró una caída en 3.6%.

2. Explotación de minas y canteras

La actividad de minas y canteras registró una variación interanual de 3.3% en su VAB, resultado del incremento en la producción de materiales básicos como piedra, arena y arcilla, destinados como insumos intermedios del sector construcción.

Para el cuarto trimestre, la categoría mostró un comportamiento positivo de 4.1%.

3. Industrias manufactureras

Las Industrias Manufactureras registraron un incremento de 1.1%, en comparación con el año anterior. Este resultado se explica por el aumento en la producción de bienes en diversas actividades económicas, entre las que destacaron el procesamiento y conservación de carnes, impulsado por el mayor sacrificio de ganado vacuno, porcino y aves de corral; el procesamiento y conservación de pescado, crustáceos y moluscos; así como la producción de cemento.

Por otro lado, algunas actividades mostraron variaciones negativas, entre ellas, la elaboración de productos lácteos; la producción de bebidas malteadas y cerveza; la elaboración de bebidas alcohólicas, como ron, seco y ginebra; la producción de bebidas gaseosas; y la fabricación de artículos de hormigón.

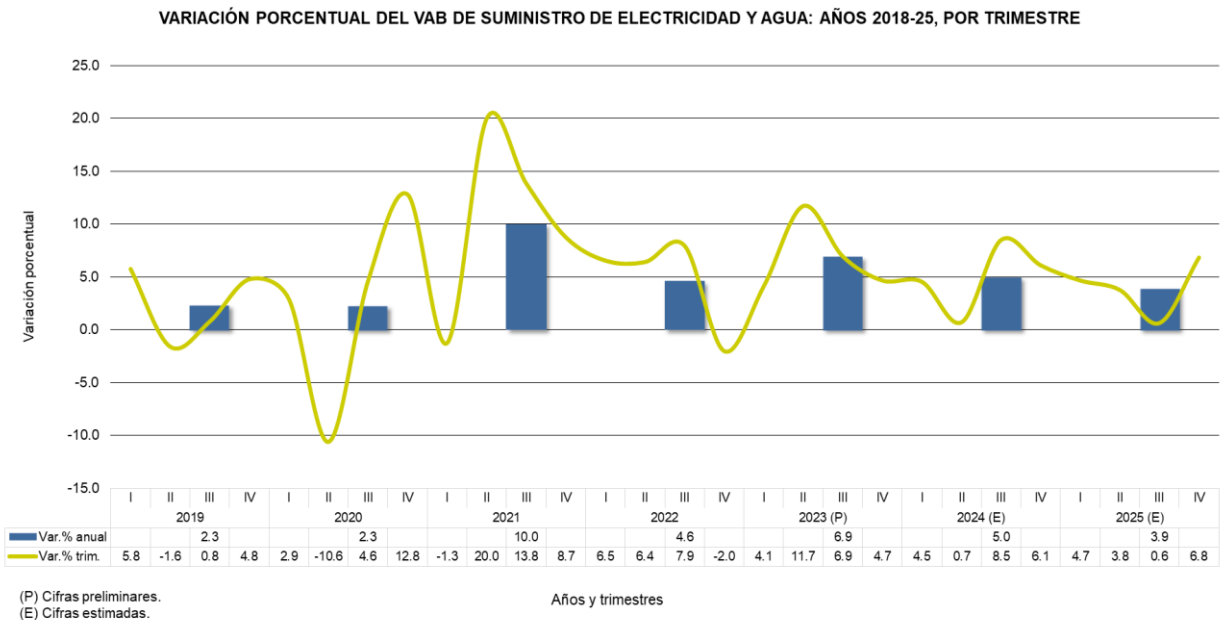
Esta categoría presentó un crecimiento de 1.9% en el cuarto trimestre de 2025.



4. Suministro de electricidad y agua

El Valor Agregado Bruto (VAB) de esta categoría de actividad económica alcanzó un crecimiento de 3.9%, atribuido a la generación de energía renovable que incluye la hidráulica, eólica y solar en 4.0%; por su parte, la generación térmica registró caída de 4.8%; la transmisión aumentó 3.1% y la distribución disminuyó 0.7%, afectado principalmente por el sector residencial e industrial.

Por su parte, la categoría de suministro de agua, alcantarillado, desechos y saneamiento, mostró caída, para el año.



En el cuarto trimestre, la categoría electricidad y agua registró un aumento de 6.8%.

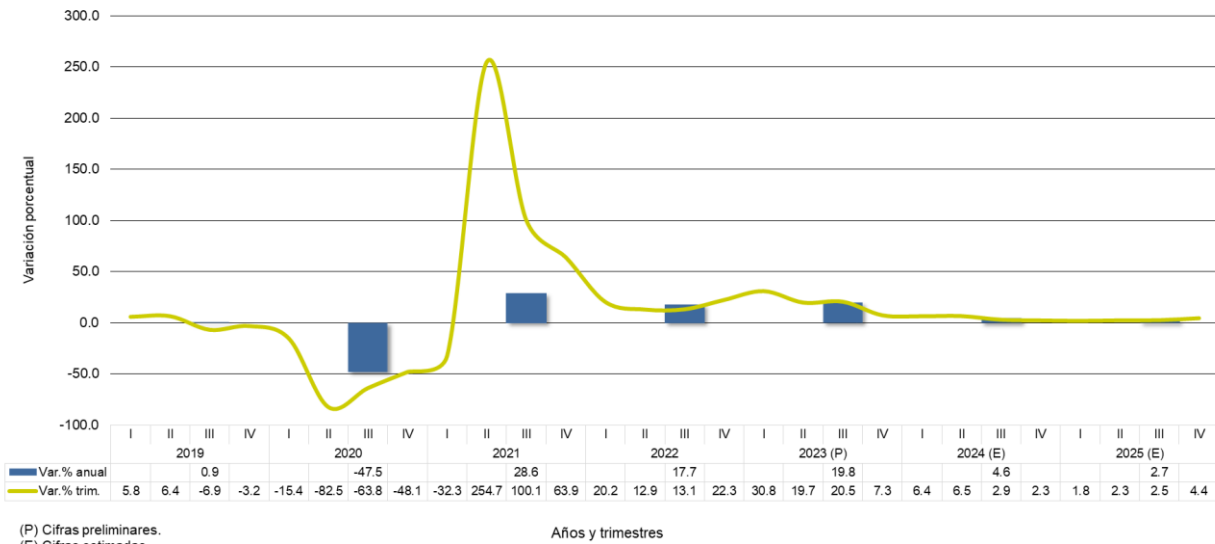
5. Construcción

El sector construcción registró un crecimiento de 2.7%, este desempeño estuvo respaldado principalmente por la ejecución de proyectos de inversión privada residencial y a las obras de infraestructura pública que dinamizan este sector. Por su parte, la construcción de uso final propio tuvo un crecimiento de 2.6%.

En el cuarto trimestre, este sector presentó un aumento de 4.4%.



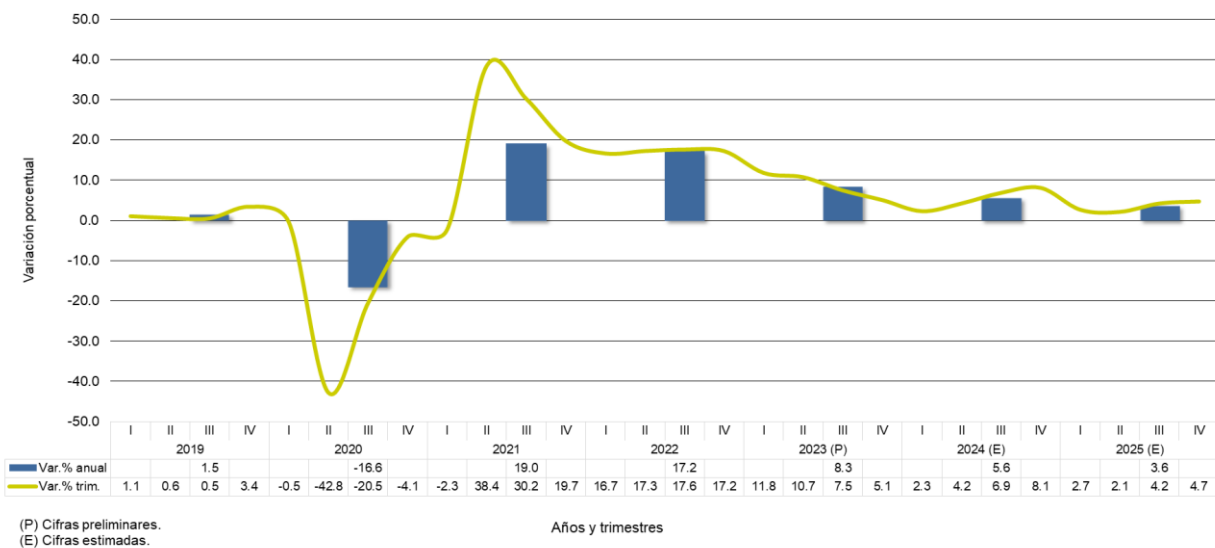
VARIACIÓN PORCENTUAL DEL VAB DE CONSTRUCCIÓN DE MERCADO: AÑOS 2018-25, POR TRIMESTRE



6. Comercio al por mayor y menor

El sector comercial registró un crecimiento de 3.6%, impulsado principalmente por el comercio al por menor, donde destacaron las ventas de alimentos, textiles, prendas de vestir y automóviles. En contraste, el comercio al por mayor se contrajo, debido a la menor venta de combustibles. Por su parte, la Zona Libre de Colón también mostró un retroceso, afectado por la caída en las reexportaciones de productos químicos, maquinaria, equipo electrónico y materiales textiles.

VARIACIÓN PORCENTUAL DEL VAB DE COMERCIO AL POR MAYOR Y AL POR MENOR: AÑOS 2018-25, POR TRIMESTRE



Durante el cuarto trimestre, la actividad comercial logró un incremento del 4.7 %.



7. Transporte, almacenamiento y correo

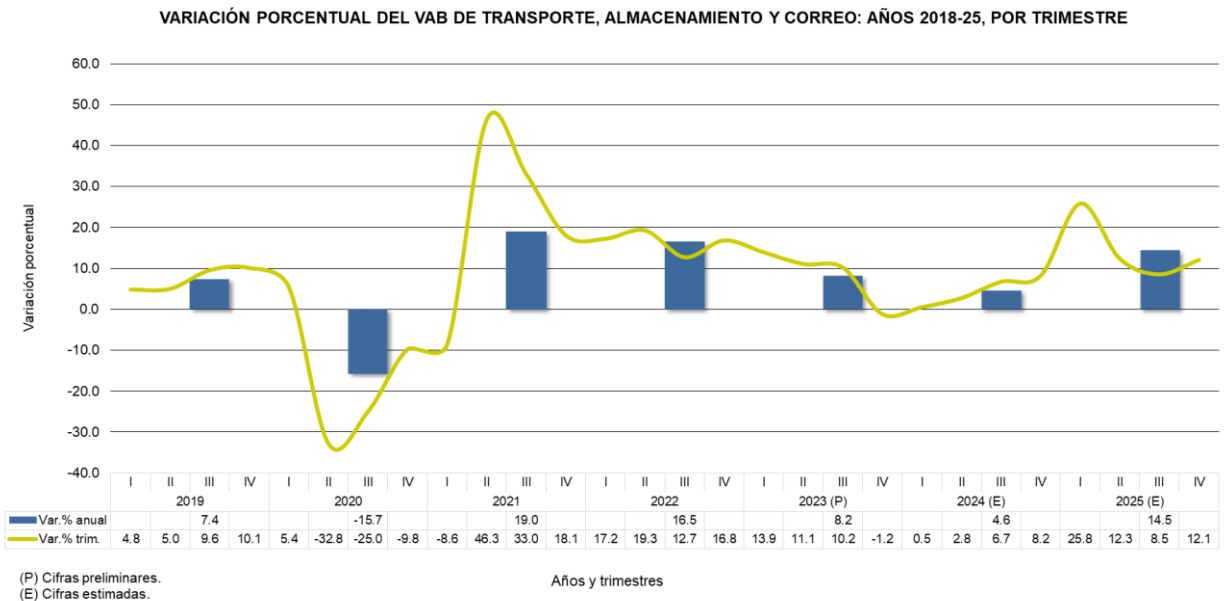
El sector transporte, registró incremento de 14.5%. Explicado por las actividades desarrolladas por el Canal de Panamá, transporte aéreo, transporte terrestre, entre otros.

Las operaciones del Canal de Panamá registraron una variación positiva de 22.0% en los ingresos por peajes, asimismo los servicios a naves también se incrementaron.

El Sistema Portuario Nacional mostró incremento, impulsado por el movimiento de contenedores TEU con aumento de 3.6%; por su parte, la carga a granel 2.0%, mientras que la carga general tuvo una caída de 7.9%.

El transporte de pasajeros por vía aérea también mostró un comportamiento positivo, por el aumento de pasajeros en el Aeropuerto Internacional de Tocumen, que vuelan a los diversos destinos.

En cuanto al transporte terrestre mostró un comportamiento positivo, por el incremento en el movimiento de pasajeros de Mi Bus en 10.1%, así como el aforo de los corredores en 5.4%; sin embargo, los pasajeros del Metro de Panamá disminuyeron 1.8%.



En el cuarto trimestre, la categoría registró un incremento del 12.1%.

8. Hoteles y restaurantes

Esta categoría registró un incremento anual de 5.9% en su Valor agregado, impulsado principalmente por los servicios de restaurantes y por el aumento en la entrada de turistas y visitantes al país.

El cuarto trimestre, la categoría, en su conjunto, presentó un aumento de 6.1%.



9. Información y comunicación

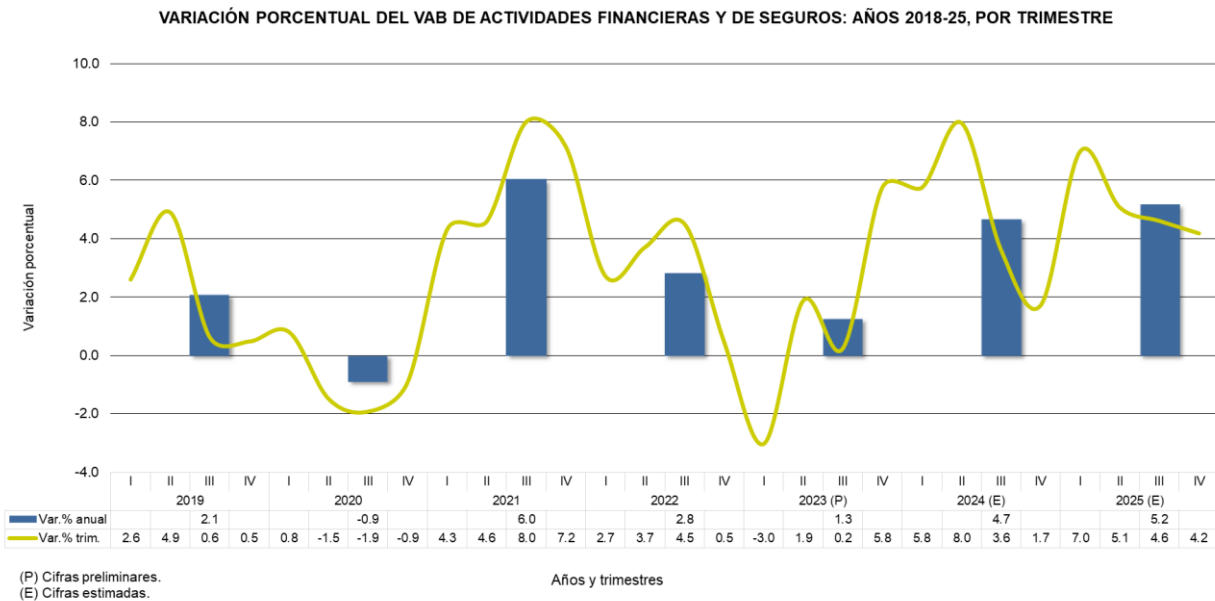
El VAB de la categoría de información y telecomunicación presentó incremento de 1.4%, resultado de una mayor demanda en servicios de telefonía móvil, internet y cable TV.

Para el cuarto trimestre, la categoría creció en 2.2%.

10. Actividades financieras y de seguros

Esta categoría de actividad económica registró un crecimiento de 5.2%, impulsado principalmente por los servicios financieros del sector externo y las comisiones ganadas en los servicios de intermediación. Por otro lado, el saldo de la cartera de préstamos locales mostró un desempeño positivo, principalmente por el aumento en los créditos destinados al consumo personal, los préstamos hipotecarios y el financiamiento al comercio, entre otros.

La actividad de seguros reportó comportamiento positivo de 3.3 %, principalmente, por el ramo salud, automóvil y vida individual, entre otros. A su vez, el valor generado por los corredores de seguros incrementó 8.1%.



Durante el cuarto trimestre, la categoría de actividades creció en 4.2%.

11. Actividades inmobiliarias; profesionales, científicas y técnicas, administrativas y servicios de apoyo

El VAB que comprende las actividades inmobiliarias, profesionales, científicas, técnicas, administrativas y servicios de apoyo registró un incremento anual del 4.3%. Dentro de este resultado, destacó la actividad inmobiliaria de uso final propio con un crecimiento del 2.8%.

Al cierre del cuarto trimestre, estas actividades consolidaron un avance del 3.2%.



12. Enseñanza

La actividad mostró comportamiento positivo, con un crecimiento de 3.2%, impulsado principalmente por el aumento de ingresos en los centros privados de enseñanza universitaria, así como en la educación secundaria y de formación general.

Durante el cuarto trimestre, la categoría registró una variación de 3.3%.

13. Servicios sociales y de salud humana

Las actividades de salud privada registraron un aumento de 1.1% en su valor agregado como resultado del incremento de los servicios de hospitales, médicos, odontólogos y otras actividades relacionadas con la salud humana.

Durante el cuarto trimestre, la actividad reflejó un crecimiento de 2.9%.

14. Arte, entretenimiento y creatividad y otras de servicios

El VAB de la categoría aumentó en 2.4%, debido al incremento en las apuestas de casinos, principalmente, en juegos de suerte y azar a través de internet, mesas de juego y máquinas tragamonedas; sin embargo, disminuyó la venta de lotería y apuestas en hipódromo.

En el cuarto trimestre esta categoría creció 4.9%.

15. Actividades de hogares en calidad de empleadores

La actividad de servicios domésticos prestados a los hogares presentó aumento de 3.2% en su VAB, explicado por el incremento del personal ocupado en esta actividad.

Durante el cuarto trimestre, la actividad registró un incremento 3.2%.

16. Servicios gubernamentales

El valor agregado que aportó el Gobierno general, que incluye la administración pública y defensa; planes de seguridad social de afiliación obligatoria, enseñanza, servicios sociales y relacionados con la salud humana y otras de servicios de no mercado, creció en 1.7%, explicado por el aumento de las remuneraciones en algunas instituciones públicas, tales como los ministerios de Seguridad Pública, Salud y Educación, y otras instituciones públicas descentralizadas.

En el cuarto trimestre, la categoría mostró comportamiento positivo de 1.8%.

17. Impuestos sobre la producción netos de subsidios

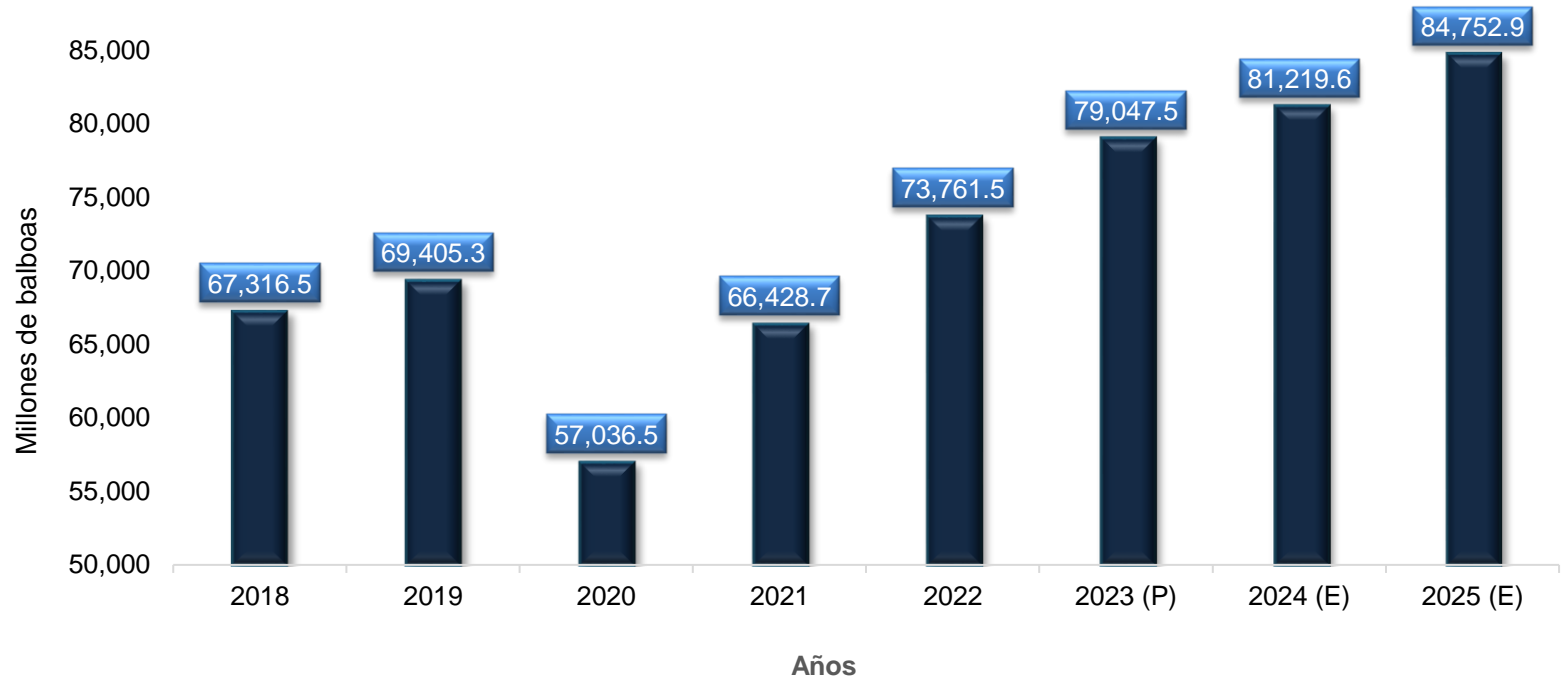
Los impuestos sobre los productos netos de subvenciones presentaron un incremento de 3.4%, debido al aumento en la recaudación de los derechos de importación, los servicios de (ITBMS) y los impuestos sobre los productos; así como la disminución en los subsidios a las actividades.

Para el cuarto trimestre, los impuestos sobre los productos netos de subvenciones aumentaron 7.2%.

República de Panamá
CONTRALORÍA GENERAL DE LA REPÚBLICA
 Instituto Nacional de Estadística y Censo
PRODUCTO INTERNO BRUTO ANUAL
Tabla de contenido

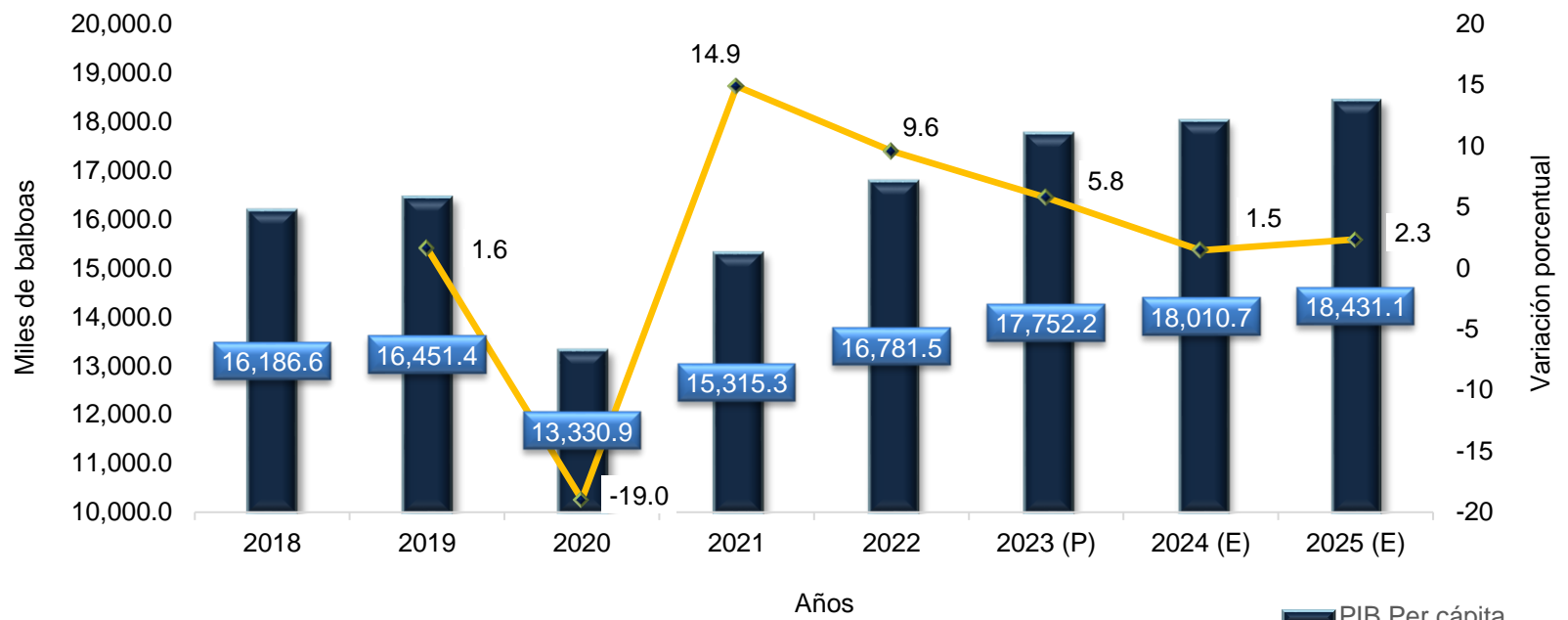
Cuadro Núm.	Cuadros
Gráfica 1 y 2	Producto Interno Bruto a precios constantes, en la República: Años 2018-25
	Producto Interno Bruto per cápita a precios constantes en la República, y su variación porcentual: Años 2018-25
1	Producto Interno Bruto a precios de comprador en la República, según categoría de actividad económica, a precios corrientes, variación y composición porcentual: Años 2018-25
2	Producto Interno Bruto a precios de comprador en la República, a precios corrientes total y per cápita y sus variaciones porcentuales: Años 2018-25
3	Producto Interno Bruto en la República según categoría de actividad económica, variación y composición porcentual: Años 2018-25
4	Producto Interno Bruto a precios de comprador en la República, total y per cápita y sus variaciones porcentuales: Años 2018-25
Gráfica 3	Aportes porcentuales de las actividades económicas, a la variación absoluta anual del Producto Interno Bruto de la República, en medidas de volumen encadenadas, con año de referencia 2018: Años 2024-25
5	Aportes porcentuales de las actividades económicas, a la variación absoluta del Producto Interno Bruto en la República de Panamá: Años 2019-25
6	Producto Interno Bruto Trimestral en la República, según categoría de actividad económica: Años 2018-25
Gráfica 4	Generador gráfico de la variación porcentual anual y trimestral del Valor Agregado Bruto
6a	Variación porcentual del Producto Interno Bruto Trimestral en la República, según categoría de actividad económica: Años 2019-18 a 2025-24
7	Producto Interno Bruto Trimestral en la República, según categoría de actividad económica a precios corrientes: Años 2018-25
7a	Variación porcentual del Producto Interno Bruto Trimestral en la República, según categoría de actividad económica a precios corrientes: Años 2019-18 a 2025-24

**PRODUCTO INTERNO BRUTO A PRECIOS CONSTANTES, EN LA REPÚBLICA:
AÑOS 2018-25**



(P) Cifras preliminares.
(E) Cifras estimadas.

**PRODUCTO INTERNO BRUTO PER CÁPITA A PRECIOS CONSTANTES EN LA REPÚBLICA, Y
SU VARIACIÓN PORCENTUAL: AÑOS 2018-25**



(P) Cifras preliminares.
(E) Cifras estimadas.

■ PIB Per cápita
—♦— Var. Per cápita

Cuadro 1

PRODUCTO INTERNO BRUTO A PRECIOS DE COMPRADOR EN LA REPÚBLICA, SEGÚN CATEGORÍA DE ACTIVIDAD ECONÓMICA, A PRECIOS CORRIENTES, VARIACIÓN Y COMPOSICIÓN PORCENTUAL:

AÑOS 2018-25

Millones de balboas

Contenido

Categoría de actividad económica	Descripción	Producto Interno Bruto a precios de comprador (En millones de balboas)								Variación porcentual anual del Producto Interno Bruto						Composición del Producto Interno Bruto								
		2018	2019	2020	2021	2022	2023 (P)	2024 (E)	2025 (E)	2019-18	2020-19	2021-20	2022-21	2023-22 (P)	2024-23 (E)	2025-24 (E)	2018	2019	2020	2021	2022	2023 (P)	2024 (E)	2025 (E)
	Producción de mercado																							
A	Agricultura, ganadería, caza, silvicultura, pesca y actividades de servicios conexas	1,646.7	1,713.1	1,748.4	1,889.0	1,991.3	2,092.2	2,320.7	2,368.5	4.0	2.1	8.0	5.4	5.1	10.9	2.1	2.4	2.5	3.1	2.8	2.6	2.5	2.7	2.6
B	Explotación de minas y canteras	848.6	1,052.4	1,294.2	2,552.9	2,713.0	2,495.9	990.8	1,021.4	24.0	23.0	97.3	6.3	-8.0	-60.3	3.1	1.3	1.5	2.3	3.8	3.5	3.0	1.1	1.1
C	Industrias manufactureras	3,868.2	3,960.4	3,234.2	3,560.8	3,883.4	4,149.5	4,272.3	4,339.0	2.4	-18.3	10.1	9.1	6.9	3.0	1.6	5.7	5.7	5.7	5.3	5.1	5.0	4.9	4.8
D	Suministro de electricidad, gas, vapor y aire acondicionado	1,222.9	1,275.2	1,267.0	1,344.9	1,486.0	1,690.6	1,800.4	1,907.1	4.3	-0.6	6.1	10.5	13.8	6.5	5.9	1.8	1.8	2.2	2.0	1.9	2.0	2.1	2.1
E	Suministro de agua; alcantarillado, gestión de desechos y actividades de saneamiento	175.1	165.2	156.7	181.4	185.3	182.1	190.3	190.0	-5.6	-5.2	15.8	2.1	-1.7	4.5	-0.1	0.3	0.2	0.3	0.3	0.2	0.2	0.2	0.2
F	Construcción	12,007.0	12,391.1	6,883.7	9,399.7	11,065.1	13,212.3	13,741.3	13,983.6	3.2	-44.4	36.6	17.7	19.4	4.0	1.8	17.8	17.8	12.1	13.9	14.5	15.8	15.9	15.5
G	Comercio al por mayor y al por menor (incluye zonas francas), reparación de vehículos de motor y motocicletas	12,336.7	12,533.8	10,070.7	12,044.7	15,108.3	16,519.6	17,542.7	18,311.1	1.6	-19.7	19.6	25.4	9.3	6.2	4.4	18.3	18.0	17.6	17.9	19.8	19.7	20.3	20.2
H	Transporte, almacenamiento y correo	6,887.0	7,475.0	6,486.2	7,709.9	8,922.0	10,271.8	11,064.2	12,692.6	8.5	-13.2	18.9	15.7	15.1	7.7	14.7	10.2	10.7	11.4	11.4	11.7	12.3	12.8	14.0
I	Hoteles y restaurantes	2,001.8	1,961.7	751.2	969.5	1,270.6	1,431.5	1,609.1	1,731.4	-2.0	-61.7	29.1	31.1	12.7	12.4	7.6	3.0	2.8	1.3	1.4	1.7	1.7	1.9	1.9
J	Información y comunicación	1,592.3	1,552.9	1,560.3	1,644.7	1,625.3	1,736.7	1,817.1	1,807.3	-2.5	0.5	5.4	-1.2	6.8	4.6	-0.5	2.4	2.2	2.7	2.4	2.1	2.1	2.1	2.0
K	Actividades financieras y de seguros	4,125.6	4,187.7	3,872.2	4,224.7	4,432.0	4,876.2	4,926.5	5,130.7	1.5	-7.5	9.1	4.9	10.0	1.0	4.1	6.1	6.0	6.8	6.3	5.8	5.8	5.7	5.7
L	Actividades inmobiliarias	1,302.8	1,338.2	1,178.5	1,234.0	1,379.2	1,472.6	1,605.5	1,708.4	2.7	-11.9	4.7	11.8	6.8	9.0	6.4	1.9	1.9	2.1	1.8	1.8	1.8	1.9	1.9
M	Actividades profesionales, científicas y técnicas	2,159.1	2,193.4	1,731.9	2,074.8	2,359.8	2,574.4	2,789.7	2,723.5	1.6	-21.0	19.8	13.7	9.1	8.4	-2.4	3.2	3.1	3.0	3.1	3.1	3.1	3.2	3.0
N	Actividades administrativas y servicios de apoyo	1,256.6	1,456.9	1,305.2	1,522.0	1,717.4	1,830.9	1,910.6	2,145.4	15.9	-10.4	16.6	12.8	6.6	4.4	12.3	1.9	2.1	2.3	2.3	2.2	2.2	2.2	2.4
P	Enseñanza	651.8	693.4	618.7	601.4	699.6	809.2	857.8	885.5	6.4	-10.8	-2.8	16.3	15.7	6.0	3.2	1.0	1.0	1.1	0.9	0.9	1.0	1.0	1.0
Q	Servicios sociales y relacionados con la salud humana	621.6	687.6	792.3	805.9	849.5	863.4	897.1	896.5	10.6	15.2	1.7	5.4	1.6	3.9	-0.1	0.9	1.0	1.4	1.2	1.1	1.0	1.0	1.0
R	Actividades artísticas, de entretenimiento y recreativas	457.0	442.7	144.5	305.2	418.9	446.5	483.3	493.8	-3.1	-67.4	111.2	37.2	6.6	8.3	2.2	0.7	0.6	0.3	0.5	0.5	0.5	0.6	0.5
S	Otras actividades de servicio	437.8	448.9	354.4	365.2	398.3	443.9	468.1	474.1	2.5	-21.1	3.0	9.1	11.5	5.5	1.3	0.7	0.6	0.6	0.5	0.5	0.5	0.5	0.5
	Producción para uso final propio																							
F	Construcción	917.1	951.4	506.0	699.6	832.4	994.4	1,031.9	1,047.4	3.7	-46.8	38.3	19.0	19.5	3.8	1.5	1.4	1.4	0.9	1.0	1.1	1.2	1.2	1.2
L	Actividades inmobiliarias	4,521.3	4,701.7	4,805.2	4,968.8	5,128.9	5,282.1	5,476.1	5,654.6	4.0	2.2	3.4	3.2	3.0	3.7	3.3	6.7	6.7	8.4	7.4	6.7	6.3	6.3	6.3
T	Actividades de los hogares en calidad de empleadores	303.2	369.5	300.2	281.9	316.9	333.0	364.6	376.7	21.9	-18.8	-6.1	12.4	5.1	9.5	3.3	0.5	0.5	0.5	0.4	0.4	0.4	0.4	0.4
	Otra producción no de mercado																							
E	Recogida, tratamiento y eliminación de desechos	29.5	32.7	32.4	28.7	31.2	37.0	38.3	37.1	11.0	-0.8	-11.4	8.6	18.5	3.5	-2.9	0.04	0.05	0.1	0.04	0.04	0.04	0.04	0.04
J	Información y comunicación	5.8	6.3	6.1	6.3	6.3	5.8	6.7	7.6	7.4	-2.7	3.2	0.6	-8.0	16.0	12.0	0.01	0.01	0.01	0.01	0.01	0.01	0.01	0.01
M	Actividades profesionales, científicas y técnicas	14.9	15.2	15.9	17.8	18.5	20.2	22.0	23.5	2.4	4.3	11.8	4.3	9.0	8.9	7.0	0.02	0.02	0.03	0.03	0.02	0.02	0.03	0.03
O	Administración pública y defensa; planes de seguridad social de afiliación obligatoria	2,777.7	3,082.8	3,503.4	3,930.7	4,149.5	4,436.9	4,607.3	4,683.7	11.0	13.6	12.2	5.6	6.9	3.8	1.7	4.1	4.4	6.1	5.8	5.4	5.3	5.3	5.2
P	Enseñanza	1,469.2	1,495.9	1,313.5	1,359.5	1,391.0	1,432.2	1,490.9	1,490.3	1.8	-12.2	3.5	2.3	3.0	4.1	-0.04	2.2	2.1	2.3	2.0	1.8	1.7	1.7	1.6
Q	Servicios sociales y relacionados con la salud humana	1,310.7	1,358.2	1,649.7	1,815.4	1,871.4	1,947.4	2,004.0	2,047.1	3.6	21.5	10.0	3.1	4.1	2.9	2.1	1.9	1.9	2.9	2.7	2.4	2.3	2.3	2.3
R	Actividades artísticas, de entretenimiento y recreativas	7.1	6.9	6.1	6.6	7.4	7.4	7.3	8.5	-2.0	-12.4	8.7	11.9	0.5	-1.0	15.8	0.01	0.01	0.01	0.01	0.01	0.01	0.01	0.01
S	Otras actividades de servicio	62.0	49.5	48.3	46.5	50.4	47.6	48.6	49.6	-20.1	-2.6	-3.7	8.4	-5.5	2.1	2.0	0.1	0.1	0.1	0.1	0.1	0.1	0.1	0.1
	Valor Agregado Bruto, en valores básicos	65,017.2	67,599.8	55,637.0	65,592.3	74,308.7	81,643.2	84,385.4	88,236.0	4.0	-17.7	17.9	13.3	9.9	3.4	4.6	96.6	96.9	97.5	97.3	97.2	97.4	97.5	97.5
..	Más: Impuestos sobre la producción netos	2,299.3	2,179.2	1,422.8	1,804.1	2,170.6	2,169.0	2,138.6	2,226.6	-5.2	-34.7	26.8	20.3	-0.1	-1.4	4.1	3.4	3.1	2.5	2.7	2.8	2.6	2.5	2.5
	PRODUCTO INTERNO BRUTO A PRECIOS DE COMPRADOR	67,316.5	69,779.0	57,059.8	67,396.4	76,479.3	83,812.2	86,524.0	90,462.6	3.7	-18.2	18.1	13.5	9.6	3.2	4.6	100.0	100.0	100.0	100.0	100.0	100.0	100.0	100.0

NOTA: Otra producción no de mercado incluye Gobierno general e Instituciones Sin Fines de Lucro que Sirven a los Hogares (ISFLSH).

.. Dato no aplicable al grupo o categoría.

(P) Cifras preliminares.

(E) Cifras estimadas.

Cuadro 2**PRODUCTO INTERNO BRUTO A PRECIOS DE COMPRADOR EN LA REPÚBLICA, A PRECIOS CORRIENTES TOTAL Y PER CÁPITA Y SUS VARIACIONES PORCENTUALES:****AÑOS 2018-25****Millones de balboas**

Año	Producto Interno Bruto a precios de comprador		Variación porcentual anual	
	Total (En millones de balboas)	Per cápita (1) (En balboas)	PIB total	PIB per cápita
2018	67,316.5	16,186.6
2019	69,779.0	16,540.0	3.7	2.2
2020	57,059.8	13,336.4	-18.2	-19.4
2021	67,396.4	15,538.4	18.1	16.5
2022	76,479.3	17,399.8	13.5	12.0
2023 (P)	83,812.2	18,822.3	9.6	8.2
2024 (E)	86,524.0	19,186.9	3.2	1.9
2025 (E)	90,462.6	19,672.8	4.6	2.5

(1) Con base en las estimaciones de la población total de la República, al 1 de julio de cada año, elaboradas con los resultados del Censo Nacional de Población del 2010 para los años 2018-22 y del Censo Nacional de Población del 2023 para el año 2025.

... Información no disponible.

(P) Cifras preliminares.

(E) Cifras estimadas.

Cuadro 3

PRODUCTO INTERNO BRUTO EN LA REPÚBLICA, SEGÚN CATEGORÍA DE ACTIVIDAD ECONÓMICA, VARIACIÓN Y COMPOSICIÓN PORCENTUAL:

AÑOS 2018-25

Millones de balboas

Contenido

Categoría de actividad económica	Descripción	Producto Interno Bruto a precios de comprador (En millones de balboas)								Variación porcentual anual del Producto Interno Bruto							Composición del Producto Interno Bruto							
		2018	2019	2020	2021	2022	2023 (P)	2024 (E)	2025 (E)	2019-18	2020-19	2021-20	2022-21	2023-22 (P)	2024-23 (E)	2025-24 (E)	2018	2019	2020	2021	2022	2023 (P)	2024 (E)	2025 (E)
A	Producción de mercado Agricultura, ganadería, caza, silvicultura, pesca y actividades de servicios conexas	1,646.7	1,743.2	1,780.6	1,863.8	1,920.5	1,979.0	2,136.6	2,100.5	5.9	2.1	4.7	3.0	3.0	8.0	-1.7	2.4	2.5	3.1	2.8	2.6	2.5	2.6	2.5
B	Explotación de minas y canteras	848.6	1,049.9	1,357.5	2,778.2	2,927.8	2,583.1	1,027.3	1,061.5	23.7	29.3	104.7	5.4	-11.8	-60.2	3.3	1.3	1.5	2.4	4.2	4.0	3.3	1.3	1.3
C	Industrias manufactureras	3,868.2	3,825.6	3,055.8	3,393.2	3,632.9	3,734.9	3,810.6	3,852.8	-1.1	-20.1	11.0	7.1	2.8	2.0	1.1	5.7	5.5	5.4	5.1	4.9	4.7	4.7	4.5
D	Suministro de electricidad, gas, vapor y aire acondicionado	1,222.9	1,273.0	1,300.5	1,425.0	1,489.7	1,618.0	1,698.3	1,768.2	4.1	2.2	9.6	4.5	8.6	5.0	4.1	1.8	1.8	2.3	2.1	2.0	2.0	2.1	2.1
E	Suministro de agua; alcantarillado, gestión de desechos y actividades de saneamiento	175.1	157.6	162.7	184.0	192.6	179.1	188.0	185.3	-10.0	3.3	13.1	4.7	-7.0	5.0	-1.4	0.3	0.2	0.3	0.3	0.3	0.2	0.2	0.2
F	Construcción	12,007.0	12,118.4	6,358.2	8,174.1	9,617.7	11,526.6	12,055.7	12,380.6	0.9	-47.5	28.6	17.7	19.8	4.6	2.7	17.8	17.5	11.1	12.3	13.0	14.6	14.8	14.6
G	Comercio al por mayor y al por menor (incluye zonas francas), reparación de vehículos de motor y motocicletas	12,336.7	12,516.3	10,444.7	12,429.1	14,567.3	15,779.1	16,669.6	17,271.9	1.5	-16.6	19.0	17.2	8.3	5.6	3.6	18.3	18.0	18.3	18.7	19.7	20.0	20.5	20.4
H	Transporte, almacenamiento y correo	6,887.0	7,395.6	6,235.7	7,418.9	8,640.4	9,347.3	9,774.5	11,189.1	7.4	-15.7	19.0	16.5	8.2	4.6	14.5	10.2	10.7	10.9	11.2	11.7	11.8	12.0	13.2
I	Hoteles y restaurantes	2,001.8	2,022.5	754.1	977.7	1,250.4	1,360.7	1,473.0	1,560.3	1.0	-62.7	29.7	27.9	8.8	8.2	5.9	3.0	2.9	1.3	1.5	1.7	1.7	1.8	1.8
J	Información y comunicación	1,592.3	1,595.4	1,619.1	1,716.8	1,699.1	1,824.9	1,939.9	1,966.5	0.2	1.5	6.0	-1.0	7.4	6.3	1.4	2.4	2.3	2.8	2.6	2.3	2.3	2.4	2.3
K	Actividades financieras y de seguros	4,125.6	4,211.9	4,174.6	4,426.5	4,550.9	4,608.5	4,823.6	5,073.4	2.1	-0.9	6.0	2.8	1.3	4.7	5.2	6.1	6.1	7.3	6.7	6.2	5.8	5.9	6.0
L	Actividades inmobiliarias	1,302.8	1,350.0	1,185.3	1,252.6	1,368.1	1,440.1	1,552.7	1,654.8	3.6	-12.2	5.7	9.2	5.3	7.8	6.6	1.9	1.9	2.1	1.9	1.9	1.8	1.9	2.0
M	Actividades profesionales, científicas y técnicas	2,159.1	2,193.3	1,746.7	2,071.9	2,323.1	2,473.8	2,618.2	2,545.7	1.6	-20.4	18.6	12.1	6.5	5.8	-2.8	3.2	3.2	3.1	3.1	3.1	3.1	3.2	3.0
N	Actividades administrativas y servicios de apoyo	1,256.6	1,453.4	1,307.2	1,517.9	1,695.6	1,781.1	1,853.6	2,101.9	15.7	-10.1	16.1	11.7	5.0	4.1	13.4	1.9	2.1	2.3	2.3	2.3	2.3	2.3	2.5
P	Enseñanza	651.8	681.4	625.0	620.8	708.8	779.2	815.2	841.0	4.5	-8.3	-0.7	14.2	9.9	4.6	3.2	1.0	1.0	1.1	0.9	1.0	1.0	1.0	1.0
Q	Servicios sociales y relacionados con la salud humana	621.6	647.2	699.4	710.7	738.0	735.8	765.5	773.7	4.1	8.1	1.6	3.8	-0.3	4.0	1.1	0.9	0.9	1.2	1.1	1.0	0.9	0.9	0.9
R	Actividades artísticas, de entretenimiento y recreativas	457.0	441.8	145.4	296.2	418.6	443.0	477.3	489.3	-3.3	-67.1	103.7	41.3	5.8	7.7	2.5	0.7	0.6	0.3	0.4	0.6	0.6	0.6	0.6
S	Otras actividades de servicio	437.8	448.4	342.7	360.3	395.4	449.8	490.5	501.0	2.4	-23.6	5.1	9.7	13.8	9.1	2.1	0.7	0.6	0.6	0.5	0.5	0.6	0.6	0.6
F	Producción para uso final propio Construcción	917.1	924.1	462.4	601.1	711.8	792.5	827.1	848.5	0.8	-50.0	30.0	18.4	11.3	4.4	2.6	1.4	1.3	0.8	0.9	1.0	1.0	1.0	1.0
L	Actividades inmobiliarias	4,521.3	4,793.4	4,960.3	5,127.9	5,277.7	5,421.2	5,584.6	5,743.1	6.0	3.5	3.4	2.9	2.7	3.0	2.8	6.7	6.9	8.7	7.7	7.2	6.9	6.9	6.8
T	Actividades de los hogares en calidad de empleadores	303.2	355.3	285.5	267.8	300.7	314.7	329.3	339.8	17.2	-19.6	-6.2	12.3	4.6	4.6	3.2	0.5	0.5	0.5	0.4	0.4	0.4	0.4	0.4
E	Otra producción no de mercado Recogida, tratamiento y eliminación de desechos	29.5	31.4	31.4	26.9	27.8	31.9	35.0	34.4	6.4	0.2	-14.2	3.2	14.7	9.6	-1.6	0.04	0.05	0.1	0.04	0.04	0.04	0.04	0.04
J	Información y comunicación	5.8	6.6	6.7	7.0	7.3	7.1	8.3	9.9	14.0	0.5	5.2	3.9	-3.3	18.2	18.1	0.01	0.01	0.01	0.01	0.01	0.01	0.01	0.01
M	Actividades profesionales, científicas y técnicas	14.9	15.3	15.9	17.5	17.8	19.1	20.6	22.1	3.0	3.5	10.0	1.8	7.6	7.6	7.4	0.02	0.02	0.03	0.03	0.02	0.02	0.03	0.03
O	Administración pública y defensa; planes de seguridad social de afiliación obligatoria	2,777.7	2,959.0	3,421.9	3,682.6	3,736.2	3,883.7	3,975.8	4,033.5	6.5	15.6	7.6	1.5	3.9	2.4	1.5	4.1	4.3	6.0	5.5	5.1	4.9	4.9	4.8
P	Enseñanza	1,469.2	1,543.1	1,487.5	1,533.4	1,549.6	1,574.6	1,674.4	1,715.5	5.0	-3.6	3.1	1.1	1.6	6.3	2.5	2.2	2.2	2.6	2.3	2.1	2.0	2.1	2.0
Q	Servicios sociales y relacionados con la salud humana	1,310.7	1,332.9	1,588.8	1,699.3	1,737.9	1,768.6	1,786.0	1,812.8	1.7	19.2	7.0	2.3	1.8	1.0	1.5	1.9	1.9	2.8	2.6	2.4	2.2	2.2	2.1
R	Actividades artísticas, de entretenimiento y recreativas	7.1	6.9	6.1	6.4	7.3	7.4	7.3	8.5	-2.1	-11.3	4.9	13.0	1.3	-0.6	15.4	0.01	0.01	0.01	0.01	0.01	0.01	0.01	0.01
S	Otras actividades de servicio	62.0	49.0	46.0	44.6	48.4	45.7	45.8	46.6	-20.9	-6.1	-3.1	8.6	-5.5	0.1	1.9	0.1	0.1	0.1	0.1	0.1	0.1	0.1	0.1
	Valor Agregado Bruto, en valores básicos	65,017.2	67,141.8	55,561.7	64,634.9	71,669.9	76,845.4	78,944.5	82,449.6	3.3	-17.2	16.3	10.9	7.2	2.7	4.4	96.6	96.7	97.4	97.3	97.2	97.2	97.2	97.3
..	Más: Impuestos sobre la producción netos	2,299.3	2,263.5	1,457.1	1,775.2	2,070.8	2,180.2	2,253.5	2,330.2	-1.6	-35.6	21.8	16.7	5.3	3.4	3.4	3.4	3.3	2.6	2.7	2.8	2.8	2.8	2.7
	PRODUCTO INTERNO BRUTO A PRECIOS DE COMPRADOR	67,316.5	69,405.3	57,036.5	66,428.7	73,761.5	79,047.5	81,219.6	84,752.9	3.1	-17.8	16.5	11.0	7.2	2.7	4.4	100.0	100.0	100.0	100.0	100.0	100.0	100.0	100.0

NOTA: A precios de comprador, en medidas de volumen encadenadas, con año de referencia 2018.

El código de actividad económica, comprende de la categoría según la Clasificación Industrial Internacional Uniforme de todas las actividades económicas, Revisión 4.0 (CIU) y el código por rama (detalle de actividad económica) según el Cuadro de Oferta y Utilización (COU).

Otra producción no de mercado incluye Gobierno general e Instituciones Sin Fines de Lucro que Sirven a los Hogares (ISFLSH).

Por razones de redondeo, algunas cifras pueden presentar leves diferencias.

.. Dato no aplicable al grupo o categoría.

(P) Cifras preliminares.

(E) Cifras estimadas.

Cuadro 4**PRODUCTO INTERNO BRUTO A PRECIOS DE COMPRADOR EN LA REPÚBLICA, TOTAL Y PER CÁPITA Y SUS VARIACIONES PORCENTUALES:****AÑOS 2018-25****Millones de balboas**

Año	Producto Interno Bruto a precios de comprador		Variación porcentual anual	
	Total (En millones de balboas)	Per cápita (1) (En balboas)	PIB total	PIB per cápita
2018	67,316.5	16,186.6
2019	69,405.3	16,451.4	3.1	1.6
2020	57,036.5	13,330.9	-17.8	-19.0
2021	66,428.7	15,315.3	16.5	14.9
2022	73,761.5	16,781.5	11.0	9.6
2023 (P)	79,047.5	17,752.2	7.2	5.8
2024 (E)	81,219.6	18,010.7	2.7	1.5
2025 (E)	84,752.9	18,431.1	4.4	2.3

NOTA: A precios de comprador, en medidas de volumen encadenadas, con año de referencia 2018.

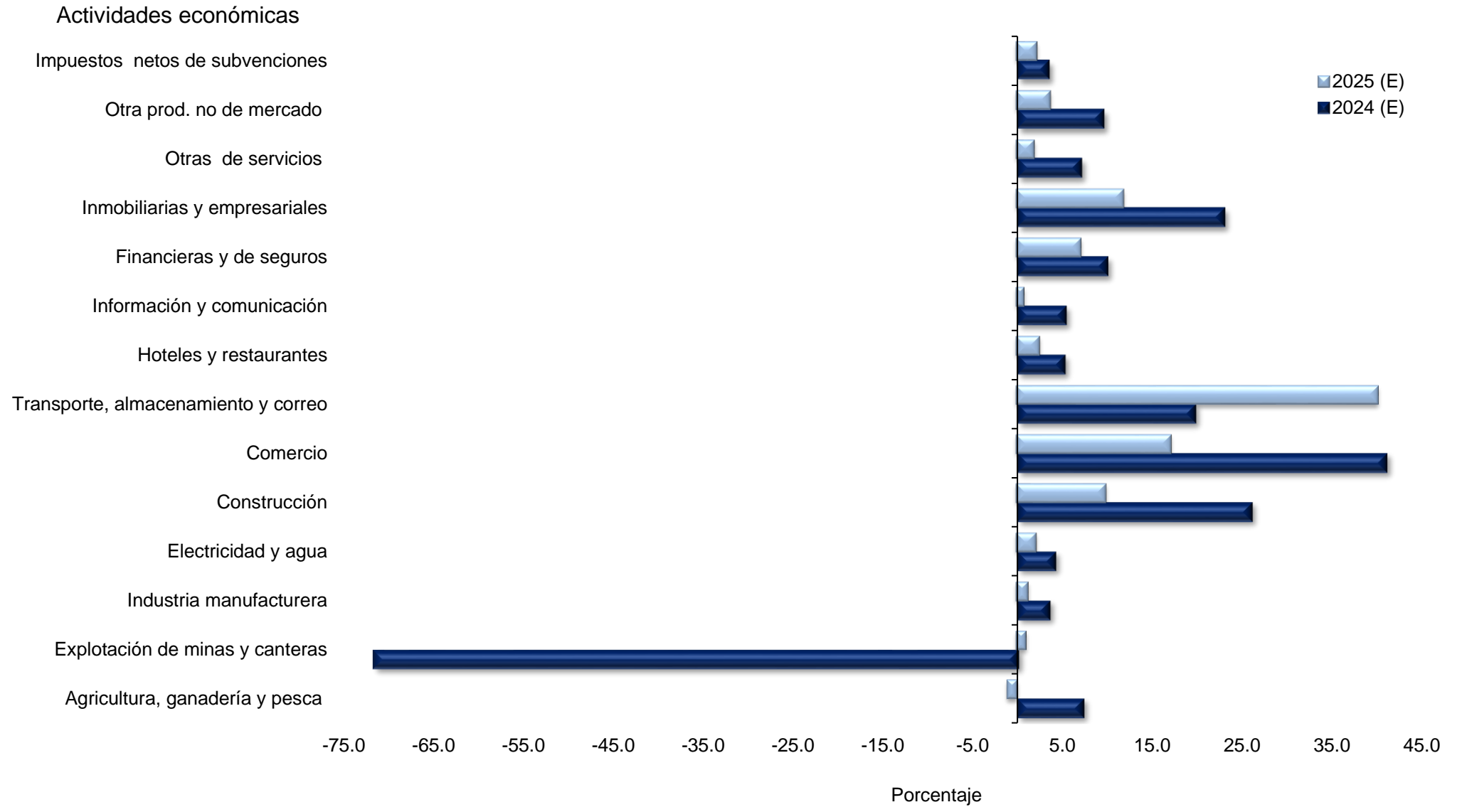
(1) Con base en las estimaciones de la población total de la República, al 1 de julio de cada año, elaboradas con los resultados del Censo Nacional de Población del 2010 para los años 2018-22 y del Censo Nacional de Población del 2023 para el año 2025.

... Información no disponible.

(P) Cifras preliminares.

(E) Cifras estimadas.

**APORTES PORCENTUALES DE LAS ACTIVIDADES ECONÓMICAS, A LA VARIACIÓN ABSOLUTA ANUAL DEL PIB DE LA REPÚBLICA, EN MEDIDAS DE VOLUMEN ENCADENADAS, CON AÑO DE REFERENCIA 2018:
AÑOS 2024-25**



Cuadro 5

APORTES PORCENTUALES DE LAS ACTIVIDADES ECONÓMICAS, A LA VARIACIÓN ABSOLUTA DEL PRODUCTO INTERNO BRUTO EN LA REPÚBLICA:

AÑOS 2018-25

Millones de balboas

Categoría de actividad económica	Descripción	Variación absoluta anual del PIB (En millones de balboas)							Aporte porcentual						
		2019-18	2020-19	2021-20	2022-21	2023-22 (P)	2024-23 (E)	2025-24 (E)	2019	2020	2021	2022	2023 (P)	2024 (E)	2025 (E)
A	Agricultura, ganadería, caza, silvicultura, pesca y actividades de servicios conexas	96.5	37.4	83.1	56.7	58.6	157.6	-36.1	4.6	0.3	0.9	0.8	1.1	7.3	-1.0
B	Explotación de minas y canteras	201.3	307.6	1,420.7	149.7	-344.7	-1,555.9	34.2	9.6	2.5	15.1	2.0	-6.5	-71.6	1.0
C	Industria manufacturera	-42.5	-769.8	337.4	239.7	102.0	75.7	42.2	-2.0	-6.2	3.6	3.3	1.9	3.5	1.2
D E	Electricidad y agua	32.6	32.7	145.7	73.3	115.7	89.3	73.1	1.6	0.3	1.6	1.0	2.2	4.1	2.1
F	Construcción	118.3	-6,221.9	1,954.6	1,554.3	1,989.7	563.7	346.3	5.7	-50.3	20.8	21.2	37.6	26.0	9.8
G	Comercio	179.5	-2,071.6	1,984.4	2,138.2	1,211.8	890.5	602.2	8.6	-16.7	21.1	29.2	22.9	41.0	17.0
H	Transporte, almacenamiento y correo	508.6	-1,159.9	1,183.3	1,221.4	706.9	427.2	1,414.6	24.3	-9.4	12.6	16.7	13.4	19.7	40.0
I	Hoteles y restaurantes	20.6	-1,268.4	223.6	272.6	110.4	112.2	87.3	1.0	-10.3	2.4	3.7	2.1	5.2	2.5
J	Información y comunicación	3.1	23.7	97.7	-17.7	125.8	115.0	26.6	0.1	0.2	1.0	-0.2	2.4	5.3	0.8
K	Actividades financieras y de seguros	86.3	-37.3	251.9	124.4	57.6	215.1	249.8	4.1	-0.3	2.7	1.7	1.1	9.9	7.1
L M N	Inmobiliarias y empresariales	550.3	-598.8	776.5	700.5	455.3	497.4	416.4	26.3	-4.8	8.3	9.6	8.6	22.9	11.8
	Otras de servicios (1)	102.6	-465.1	150.8	299.3	153.4	152.2	67.4	4.9	-3.8	1.6	4.1	2.9	7.0	1.9
	Otra prod. no de mercado (2)	267.4	674.3	420.9	116.5	211.4	205.5	129.5	12.8	5.5	4.5	1.6	4.0	9.5	3.7
..	Impuestos sobre los productos netos de subvenciones	-35.8	-806.4	318.1	295.6	109.4	73.3	76.7	-1.7	-6.5	3.4	4.0	2.1	3.4	2.2
PRODUCTO INTERNO BRUTO A PRECIOS DE COMPRADOR		2,088.9	-12,368.9	9,392.3	7,332.8	5,286.0	2,172.1	3,533.3	100.0	100.0	100.0	100.0	100.0	100.0	100.0

NOTA: A precios de comprador, en medidas de volumen encadenadas, con año de referencia 2018.

La discrepancia entre el total y la suma de sus componentes se debe a la diferencia estadística que proviene de utilizar estructuras de precios base móvil, de conformidad con la metodología sugerida en el Sistema de Cuentas Nacionales 2008 (SCN 2008).

(1) Incluye servicios de educación y salud privados, actividades artísticas, de entretenimiento y recreativas, otras de servicios y servicios domésticos.

(2) Corresponde al Gobierno general e incluye los valores agregados pertenecientes a las categorías económicas E, J, M, O, P, Q, R, S de la CIIU.

.. Dato no aplicable al grupo o categoría.

(P) Cifras preliminares.

(E) Cifras estimadas.

Cuadro 6

PRODUCTO INTERNO BRUTO TRIMESTRAL EN LA REPÚBLICA, SEGÚN CATEGORÍA DE ACTIVIDAD ECONÓMICA:

AÑOS 2018-25

Millones de balboas

← Contenido

Trimestre	A	B	C	D_E	F	G	H	I	J	K	L_M_N	P	Q	R_S	F_UFP	L_UFP	T	O	Valor Agregado Bruto, en valores básicos	Más: Impuestos sobre la producción netos	PIB a precios de comprador
	Agricultura, ganadería, caza, silvicultura, pesca y actividades de servicios conexas	Explotación de minas y canteras	Industrias manufactureras	Suministro de electricidad, gas, vapor y aire acondicionado; agua; alcantarillado, gestión de desechos y actividades de saneamiento	Construcción	Comercio al por mayor y al por menor (incluye zonas francas), reparación de vehículos de motor y motocicletas	Transporte, almacenamiento y correo	Hoteles y restaurantes	Información y comunicación	Actividades financieras y de seguros	Actividades inmobiliarias; profesionales, científicas y técnicas; administrativas y servicios de apoyo	Enseñanza	Servicios sociales y relacionados con la salud humana	Artes, entretenimiento y creatividad; otras actividades de servicio	Construcción	Actividades inmobiliarias	Actividades de los hogares en calidad de empleadores	Otra producción no de mercado (1)			
2018	1,646.7	848.6	3,868.2	1,398.0	12,007.0	12,336.7	6,887.0	2,001.8	1,592.3	4,125.6	4,718.5	651.8	621.6	894.8	917.1	4,521.3	303.2	5,676.9	65,017.2	2,299.3	67,316.5
I	384.3	293.9	1,008.3	344.5	4,040.3	2,940.3	1,700.6	502.3	389.1	1,001.3	1,100.9	166.7	150.0	200.9	356.4	1,109.3	74.3	1,281.4	17,044.8	556.1	17,600.9
II	442.0	181.6	984.7	373.2	2,495.8	3,006.4	1,728.9	470.1	394.1	987.9	1,176.4	165.3	156.3	217.7	184.2	1,117.0	74.8	1,236.8	15,393.1	567.5	15,960.6
III	405.6	197.2	978.2	342.9	2,823.2	2,998.3	1,739.5	482.5	395.7	1,042.5	1,171.9	156.5	160.2	226.1	191.0	1,135.3	76.0	1,341.4	15,864.0	593.6	16,457.6
IV	414.8	175.9	896.9	337.4	2,647.8	3,391.8	1,718.0	547.0	413.4	1,093.9	1,269.3	163.2	155.1	250.2	185.6	1,159.7	78.1	1,817.3	16,715.3	582.1	17,297.4
2019	1,743.2	1,049.9	3,825.6	1,430.6	12,118.4	12,516.3	7,395.6	2,022.5	1,595.4	4,211.9	4,996.6	681.4	647.2	890.1	924.1	4,793.4	355.3	5,944.2	67,141.8	2,263.5	69,405.3
I	379.6	283.7	979.4	364.3	4,273.9	2,971.4	1,782.5	506.9	382.5	1,027.4	1,153.6	173.7	154.0	203.7	373.0	1,177.3	84.5	1,325.9	17,597.2	548.0	18,145.2
II	432.7	201.5	960.5	367.2	2,654.4	3,024.0	1,815.5	468.4	385.3	1,036.3	1,207.2	174.5	161.4	221.6	191.4	1,195.5	89.0	1,281.5	15,867.8	558.5	16,426.3
III	455.3	253.7	986.8	345.5	2,627.6	3,013.7	1,906.0	483.8	401.3	1,049.1	1,260.6	160.0	169.9	216.6	184.4	1,207.3	91.1	1,408.5	16,221.3	596.5	16,817.8
IV	475.6	311.0	898.9	353.6	2,562.5	3,507.2	1,891.6	563.3	426.3	1,099.1	1,375.3	173.3	161.9	248.2	175.3	1,213.4	90.6	1,928.4	17,455.5	560.5	18,016.0
2020	1,780.6	1,357.5	3,055.8	1,463.3	6,358.2	10,444.7	6,235.7	754.1	1,619.1	4,174.6	4,239.0	625.0	699.4	488.1	462.4	4,960.3	285.5	6,618.5	55,561.7	1,457.1	57,036.5
I	384.8	578.2	1,003.1	374.9	3,614.3	2,957.0	1,878.7	399.3	412.8	1,035.7	1,358.3	204.4	164.3	182.7	316.2	1,239.0	85.3	1,450.4	17,654.3	499.7	18,158.0
II	438.7	103.1	598.4	328.2	463.9	1,729.0	1,219.9	67.8	363.6	1,021.0	775.2	109.8	166.9	59.4	20.4	1,230.9	68.2	1,435.2	10,170.5	271.0	10,444.5
III	459.8	295.7	719.3	361.4	2,394.5	2,394.5	1,430.0	93.2	384.7	1,028.9	865.5	141.3	190.0	75.7	59.8	1,239.3	67.7	1,585.5	12,321.7	303.9	12,630.3
IV	497.4	380.5	735.1	398.8	1,329.7	3,364.2	1,707.1	193.8	458.0	1,089.0	1,240.1	169.5	178.2	170.2	66.0	1,251.1	64.3	2,147.4	15,415.2	382.6	15,803.6
2021	1,863.8	2,778.2	3,393.2	1,609.0	8,174.1	12,429.1	7,418.9	977.7	1,716.8	4,426.5	4,842.1	620.8	710.7	652.4	601.1	5,127.9	267.8	7,039.4	64,634.9	1,775.2	66,428.7
I	423.2	883.6	756.5	370.1	2,447.5	2,889.5	1,716.3	169.2	397.0	1,080.5	1,031.2	162.4	164.4	117.6	197.3	1,275.5	65.6	1,591.5	15,779.5	389.6	16,174.6
II	456.4	651.9	851.5	393.8	1,645.8	2,393.5	1,785.0	237.0	422.5	1,067.9	1,178.7	127.6	173.8	159.6	150.1	1,272.8	66.6	1,553.1	14,583.1	426.6	15,013.3
III	451.9	682.2	832.1	411.4	1,901.7	3,118.1	1,902.0	259.9	422.5	1,111.3	1,230.5	156.8	204.2	178.4	130.1	1,280.3	69.4	1,681.4	16,012.5	470.1	16,486.5
IV	532.3	687.5	826.1	433.7	2,179.0	4,028.0	2,015.5	311.7	474.8	1,166.9	1,401.7	174.1	168.3	196.9	123.6	1,299.3	66.2	2,213.3	18,259.8	488.9	18,754.2
2022	1,920.5	2,927.8	3,632.9	1,682.3	9,617.7	14,567.3	8,640.4	1,250.4	1,699.1	4,550.9	5,386.9	708.8	738.0	809.8	711.8	5,277.7	300.7	7,155.9	71,669.9	2,070.8	73,761.5
I	423.1	801.3	941.1	394.3	2,943.1	3,370.7	2,012.2	269.8	403.0	1,109.8	1,173.9	176.3	168.7	183.7	247.8	1,306.7	72.5	1,613.0	17,724.4	566.5	18,296.2
II	471.0	678.0	897.8	419.0	1,858.3	2,806.6	2,129.3	305.4	423.5	1,107.5	1,337.8	150.9	182.3	187.1	172.3	1,310.8	75.4	1,549.0	16,054.0	438.7	16,497.3
III	469.0	726.5	910.6	444.1	2,151.4	3,667.5	2,144.0	305.1	425.7	1,161.4	1,393.8	175.3	211.3	207.7	144.6	1,318.4	78.2	1,741.8	17,659.0	532.1	18,196.2
IV	557.4	722.0	883.4	424.9	2,664.8	4,722.6	2,354.9	370.1	447.0	1,172.3	1,481.4	206.3	175.7	231.2	147.0	1,341.8	74.5	2,252.1	20,232.5	533.5	20,771.8
2023 (P)	1,979.0	2,583.1	3,734.9	1,798.0	11,526.6	15,779.1	9,347.3	1,360.7	1,824.9	4,608.5	5,695.2	779.2	735.8	888.2	792.5	5,421.2	314.7	7,367.3	76,845.4	2,180.2	79,047.5
I	430.0	722.1	985.6	410.5	3,850.9	3,768.6	2,292.3	310.1	419.9	1,076.2	1,224.4	197.9	167.4	201.9	289.3	1,341.8	76.5	1,661.2	19,626.5	460.4	20,091.4
II	494.1	656.9	933.0	468.0	2,223.7	3,108.1	2,365.0	336.4	457.0	1,128.3	1,424.0	162.7	180.8	210.3	193.9	1,346.9	79.3	1,614.1	17,384.9	453.9	17,843.3
III	509.9	670.8	951.8	474.9	2,593.3	3,940.9	2,362.9	341.5	466.6	1,164.2	1,426.9	197.1	210.0	229.6	161.1	1,354.5	80.9	1,779.3	18,954.0	679.4	19,640.3
IV	545.1	533.3	864.4	444.7	2,858.6	4,961.5	2,327.0	372.7	481.5	1,239.8	1,620.0	221.5	177.7	246.5	148.3	1,378.0	78.0	2,312.6	20,880.0	586.5	21,472.4
2024 (E)	2,136.6	1,027.3	3,810.6	1,887.3	12,055.7	16,669.6	9,774.5	1,473.0	1,939.9	4,823.6	6,024.5	815.2	765.5	962.8	827.1	5,584.6	329.3	7,572.8	78,944.5	2,253.5	81,219.6
I	450.8	276.1	999.7	429.1	4,095.6	3,855.4	2,304.2	351.9	445.4	1,138.1	1,310.5	208.1	163.7	217.5	303.4	1,381.7	80.7	1,700.9	19,940.5	504.6	20,454.6
II	522.6	186.0	947.9	471.3	2,367.8	3,239.8	2,430.2	363.3	473.2	1,218.2	1,527.4	170.4	190.5	230.7	202.4	1,389.0	81.8	1,671.8	17,768.2	459.1	18,235.2
III	553.3	106.0	968.3	515.2	2,669.3	4,211.1	2,522.2	350.8	489.9	1,206.2	1,500.7	205.9	231.7	253.1	167.7	1,395.5	83.7	1,816.1	19,346.2	693.2	20,036.0
IV	609.9	459.2	894.7	471.8	2,923.0	5,363.3	2,517.8	406.9	531.4	1,261.1	1,685.9	230.9	179.6	261.5	153.6	1,418.5	83.0	2,384.0	21,889.5	596.5	22,493.8
2025 (E)	2,100.5	1,061.5	3,852.8	1,960.5	12,380.6	17,271.9	11,189.1	1,560.3	1,966.5	5,073.4	6,282.4	841.0	773.7	985.8	848.5	5,743.1	339.8	7,702.3	82,449.6	2,330.2	84,752.9
I	478.1	283.8	1,022.7	449.0	4,170.1	3,957.9	2,899.5	367.8	446.8	1,217.7	1,392.9	214.1	164.4	222.1	310.7	1,419.1	83.4	1,717.0	21,048.3	494.7	21,518.5
II	508.5	191.3	962.1	489.0	2,422.3	3,308.7	2,730.0	375.1	477.1	1,279.9	1,579.0	175.7	191.7	224.2	207.2	1,427.3	84.5	1,666.0	18,386.6	466.6	18,861.1
III	526.1	108.2	955.8	518.4	2,735.2	4,389.1	2,737.7	385.5	499.4	1,261.8	1,567.5	212.7	232.8	265.2	172.0	1,435.9	86.3	1,893.2	20,096.5	729.6	20,810.1
IV	587.8	478.2	912.1	504.0	3,053.0	5,616.2	2,822.0	431.8	543.2	1,313.9	1,743.0	238.5	184.8	274.3	158.7	1,460.8	85.7	2,426.0	22,918.2	639.4	23,563.2

NOTA: A precios de comprador, en medidas de volumen encadenadas, con año de referencia 2018.

La discrepancia entre el total y la suma de sus componentes se debe a la diferencia estadística que proviene de utilizar estructuras de precios base móvil, de conformidad con la metodología sugerida en el Sistema de Cuentas Nacionales 2008 (SCN 2008).

(1) Corresponde al Gobierno general e incluye los valores agregados pertenecientes a las categorías económicas E, J, M, O, P, Q, R, S de la CIIU.

(P) Cifras preliminares.

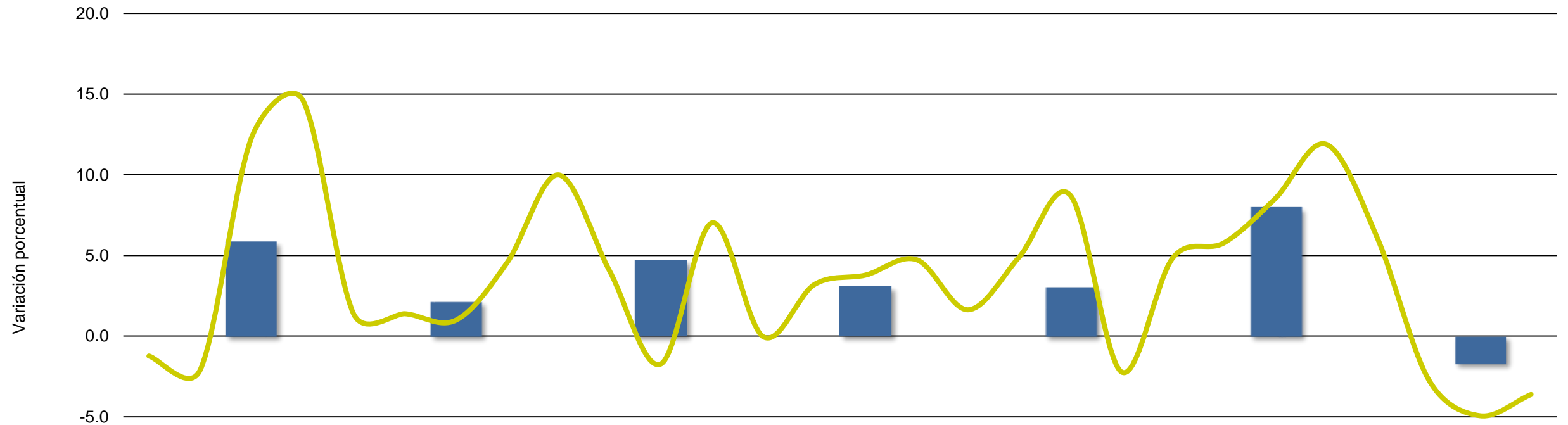
(E) Cifras estimadas.

GENERADOR GRÁFICO DE LA VARIACIÓN PORCENTUAL ANUAL Y TRIMESTRAL DEL VALOR AGREGADO BRUTO

Seleccionar Categoría AE

Ver indicaciones

VARIACIÓN PORCENTUAL DEL VAB DE LA AGRICULTURA, GANADERÍA, SILVICULTURA Y PESCA: AÑOS 2018-25, POR TRIMESTRE



	2019				2020				2021				2022				2023 (P)				2024 (E)				2025 (E)			
	I	II	III	IV	I	II	III	IV	I	II	III	IV	I	II	III	IV	I	II	III	IV	I	II	III	IV	I	II	III	IV
■ Var.% anual			5.9				2.1				4.7				3.0				3.0				8.0				-1.7	
— Var.% trim.	-1.2	-2.1	12.3	14.7	1.4	1.4	1.0	4.6	10.0	4.0	-1.7	7.0	0.0	3.2	3.8	4.7	1.6	4.9	8.7	-2.2	4.8	5.8	8.5	11.9	6.1	-2.7	-4.9	-3.6

(P) Cifras preliminares.
(E) Cifras estimadas.

Años y trimestres

Cuadro 6a

VARIACIÓN PORCENTUAL DEL PRODUCTO INTERNO BRUTO TRIMESTRAL EN LA REPÚBLICA, SEGÚN CATEGORÍA DE ACTIVIDAD ECONÓMICA:

AÑOS 2019-18 A 2025-24

Tasas de variación interanual de los valores de cada año



Trimestre	A	B	C	D_E	F	G	H	I	J	K	L_M_N	P	Q	R_S	F_UFP	L_UFP	T	O	Valor Agregado Bruto, en valores básicos	Más: Impuestos sobre la producción netos	PIB a precios de comprador
	Agricultura, ganadería, caza, silvicultura, pesca y actividades de servicios conexas	Explotación de minas y canteras	Industrias manufactureras	Suministro de electricidad, gas, vapor y aire acondicionado; agua; alcantarillado, gestión de desechos y actividades de saneamiento	Construcción	Comercio al por mayor y al por menor (Incluye zonas francas), reparación de vehículos de motor y motocicletas	Transporte, almacenamiento y correo	Hoteles y restaurantes	Información y comunicación	Actividades financieras y de seguros	Actividades inmobiliarias; profesionales, científicas y técnicas; administrativas y servicios de apoyo	Enseñanza	Servicios sociales y relacionados con la salud humana	Artes, entretenimiento y creatividad; otras actividades de servicio	Construcción	Actividades inmobiliarias	Actividades de los hogares en calidad de empleadores	Otra producción no de mercado (1)			
2019-18	5.9	23.7	-1.1	2.3	0.9	1.5	7.4	1.0	0.2	2.1	5.9	4.5	4.1	-0.5	0.8	6.0	17.2	4.7	3.3	-1.6	3.1
I	-1.2	-3.5	-2.9	5.8	5.8	1.1	4.8	0.9	-1.7	2.6	4.8	4.2	2.6	1.4	4.7	6.1	13.7	3.5	3.2	-1.4	3.1
II	-2.1	11.0	-2.5	-1.6	6.4	0.6	5.0	-0.4	-2.2	4.9	2.6	5.5	3.3	1.8	3.9	7.0	19.0	3.6	3.1	-1.6	2.9
III	12.3	28.6	0.9	0.8	-6.9	0.5	9.6	0.3	1.4	0.6	7.6	2.2	6.1	-4.2	-3.5	6.3	19.9	5.0	2.3	0.5	2.2
IV	14.7	76.8	0.2	4.8	-3.2	3.4	10.1	3.0	3.1	0.5	8.4	6.1	4.4	-0.8	-5.5	4.6	16.0	6.1	4.4	-3.7	4.2
2020-19	2.1	29.3	-20.1	2.3	-47.5	-16.6	-15.7	-62.7	1.5	-0.9	-15.2	-8.3	8.1	-45.2	-50.0	3.5	-19.6	11.3	-17.2	-35.6	-17.8
I	1.4	103.8	2.4	2.9	-15.4	-0.5	5.4	-21.2	7.9	0.8	17.7	17.7	6.7	-10.3	-15.2	5.2	0.9	9.4	0.3	-8.8	0.1
II	1.4	-48.8	-37.7	-10.6	-82.5	-42.8	-32.8	-85.5	-5.6	-1.5	-32.8	-37.1	3.4	-73.2	-89.3	3.0	-23.4	12.0	-35.9	-51.5	-36.4
III	1.0	16.6	-27.1	4.6	-63.8	-20.5	-25.0	-80.7	-4.1	-1.9	-31.3	-11.7	11.8	-65.0	-67.6	2.7	-25.7	12.6	-24.0	-49.1	-24.9
IV	4.6	22.3	-18.2	12.8	-48.1	-4.1	-9.8	-65.6	7.4	-0.9	-9.8	-2.2	10.1	-31.4	-62.4	3.1	-29.0	11.4	-11.7	-31.7	-12.3
2021-20	4.7	104.7	11.0	10.0	28.6	19.0	19.0	29.7	6.0	6.0	14.2	-0.7	1.6	33.7	30.0	3.4	-6.2	6.4	16.3	21.8	16.5
I	10.0	30.8	-11.9	-1.3	-32.3	-2.3	-8.6	-57.6	-3.8	4.3	-24.1	-20.6	0.1	-35.7	-37.6	2.9	-23.1	9.7	-10.6	-22.0	-10.9
II	4.0	532.1	42.3	20.0	254.7	38.4	46.3	249.4	16.2	4.6	52.1	16.2	4.1	168.8	635.9	3.4	-2.2	8.2	43.4	57.5	43.7
III	-1.7	130.7	15.7	13.8	100.1	30.2	33.0	179.0	9.8	8.0	42.2	10.9	7.4	135.7	117.4	3.3	2.5	6.1	30.0	54.7	30.5
IV	7.0	80.7	12.4	8.7	63.9	19.7	18.1	60.8	3.7	7.2	13.0	2.7	-5.5	15.6	87.3	3.9	2.9	3.1	18.5	27.8	18.7
2022-21	3.0	5.4	7.1	4.6	17.7	17.2	16.5	27.9	-1.0	2.8	11.3	14.2	3.8	24.1	18.4	2.9	12.3	1.7	10.9	16.7	11.0
I	-0.03	5.9	6.5	6.5	20.2	16.7	17.2	59.5	1.5	2.7	13.8	8.5	2.6	56.3	25.6	2.5	10.6	1.3	12.3	45.4	13.1
II	3.2	4.0	5.4	6.4	12.9	17.3	19.3	28.9	0.2	3.7	13.5	18.3	4.9	17.3	14.8	3.0	13.2	-0.3	10.1	2.8	9.9
III	3.8	6.5	9.4	7.9	13.1	17.6	12.7	17.4	0.8	4.5	13.3	11.9	3.5	16.4	11.2	3.0	12.7	3.6	10.3	13.2	10.4
IV	4.7	5.0	6.9	-2.0	22.3	17.2	16.8	18.8	-5.9	0.5	5.7	18.5	4.4	17.5	19.0	3.3	12.5	1.8	10.8	9.1	10.8
2023-22 (P)	3.0	-11.8	2.8	6.9	19.8	8.3	8.2	8.8	7.4	1.3	5.7	9.9	-0.3	9.7	11.3	2.7	4.6	3.0	7.2	5.3	7.2
I	1.6	-9.9	4.7	4.1	30.8	11.8	13.9	14.9	4.2	-3.0	4.3	12.2	-0.8	9.9	16.7	2.7	5.4	3.0	10.7	-18.7	9.8
II	4.9	-3.1	3.9	11.7	19.7	10.7	11.1	10.2	7.9	1.9	6.4	7.8	-0.8	12.4	12.5	2.8	5.2	4.2	8.3	3.5	8.2
III	8.7	-7.7	4.5	6.9	20.5	7.5	10.2	12.0	9.6	0.2	2.4	12.4	-0.6	10.5	11.4	2.7	3.4	2.2	7.3	27.7	7.9
IV	-2.2	-26.1	-2.2	4.7	7.3	5.1	-1.2	0.7	7.7	5.8	9.4	7.4	1.1	6.6	0.9	2.7	4.7	2.7	3.2	9.9	3.4
2024-23 (E)	8.0	-60.2	2.0	5.0	4.6	5.6	4.6	8.2	6.3	4.7	5.8	4.6	4.0	8.4	4.4	3.0	4.6	2.8	2.7	3.4	2.7
I	4.8	-61.8	1.4	4.5	6.4	2.3	0.5	13.5	6.1	5.8	7.0	5.2	-2.2	7.7	4.9	3.0	5.5	2.4	1.6	9.6	1.8
II	5.8	-71.7	1.6	0.7	6.5	4.2	2.8	8.0	3.5	8.0	7.3	4.7	5.4	9.7	4.4	3.1	3.2	3.6	2.2	1.2	2.2
III	8.5	-84.2	1.7	8.5	2.9	6.9	6.7	2.7	5.0	3.6	5.2	4.4	10.3	4.1	3.0	3.5	2.1	2.1	2.1	2.0	2.0
IV	11.9	-13.9	3.5	6.1	2.3	8.1	8.2	9.2	10.4	1.7	4.1	4.2	1.1	6.1	3.6	2.9	6.5	3.1	4.8	1.7	4.8
2025-24 (E)	-1.7	3.3	1.1	3.9	2.7	3.6	14.5	5.9	1.4	5.2	4.3	3.2	1.1	2.4	2.6	2.8	3.2	1.7	4.4	3.4	4.4
I	6.1	2.8	2.3	4.7	1.8	2.7	25.8	4.5	0.3	2.7	6.3	2.9	0.4	2.1	2.4	2.7	3.3	0.9	5.6	-2.0	5.2
II	-2.7	2.9	1.5	3.8	2.3	2.1	12.3	3.3	0.8	5.1	3.4	3.1	0.6	-2.8	2.3	2.8	3.2	-0.3	3.5	1.6	3.4
III	-4.9	2.1	-1.3	0.6	2.5	4.2	8.5	9.9	1.9	4.6	4.5	3.3	0.5	4.8	2.5	2.9	3.1	4.2	3.9	5.2	3.9
IV	-3.6	4.1	1.9	6.8	4.4	4.7	12.1	6.1	2.2	4.2	3.4	3.3	2.9	4.9	3.3	3.0	3.2	1.8	4.7	7.2	4.8

NOTA: A precios de comprador, en medidas de volumen encadenadas, con año de referencia 2018.

La discrepancia entre el total y la suma de sus componentes se debe a la diferencia estadística que proviene de utilizar estructuras de precios base móvil, de conformidad con la metodología sugerida en el Sistema de Cuentas Nacionales 2008 (SCN 2008).

(1) Corresponde al Gobierno general e incluye los valores agregados pertenecientes a las categorías económicas E, J, M, O, P, Q, R, S de la CIIU.

(P) Cifras preliminares.

(E) Cifras estimadas.

Cuadro 7

PRODUCTO INTERNO BRUTO TRIMESTRAL EN LA REPÚBLICA, SEGÚN CATEGORÍA DE ACTIVIDAD ECONÓMICA A PRECIOS CORRIENTES:

AÑOS 2018-25

Millones de balboas

Contenido

Trimestre	A	B	C	D_E	F	G	H	I	J	K	L_M_N	P	Q	R_S	F_UFP	L_UFP	T	O	Valor Agregado Bruto, en valores básicos	Más: Impuestos sobre la producción netos	PIB a precios de comprador
	Agricultura, ganadería, caza, silvicultura, pesca y actividades de servicios conexas	Explotación de minas y canteras	Industrias manufactureras	Suministro de electricidad, gas, vapor y aire acondicionado; agua; alcantarillado, gestión de desechos y actividades de saneamiento	Construcción	Comercio al por mayor y al por menor (incluye zonas francas), reparación de vehículos de motor y motocicletas	Transporte, almacenamiento y correo	Hoteles y restaurantes	Información y comunicación	Actividades financieras y de seguros	Actividades inmobiliarias; profesionales, científicas y técnicas; administrativas y servicios de apoyo	Enseñanza	Servicios sociales y relacionados con la salud humana	Artes, entretenimiento y creatividad; otras actividades de servicio	Construcción	Actividades inmobiliarias	Actividades de los hogares en calidad de empleadores	Otra producción no de mercado (1)			
2018	1,646.7	848.6	3,868.2	1,398.0	12,007.0	12,336.7	6,887.0	2,001.8	1,592.3	4,125.6	4,718.5	651.8	621.6	894.8	917.1	4,521.3	303.2	5,676.9	65,017.2	2,299.3	67,316.5
I	390.8	292.7	1,027.5	344.9	4,025.5	2,920.2	1,667.4	509.8	392.5	996.8	1,098.6	165.2	147.4	201.1	354.3	1,116.8	74.4	1,269.1	16,995.0	579.5	17,574.4
II	434.2	180.7	971.2	363.9	2,483.4	2,997.3	1,722.0	474.4	396.1	986.6	1,177.4	165.5	155.3	218.0	183.2	1,121.5	74.8	1,233.5	15,339.2	551.0	15,890.1
III	408.5	198.7	959.5	346.2	2,842.9	3,018.2	1,750.6	480.6	395.2	1,043.3	1,174.5	157.0	160.9	226.1	192.7	1,133.8	76.0	1,345.6	15,910.4	544.0	16,454.4
IV	413.2	176.5	910.0	343.0	2,655.2	3,401.0	1,746.9	537.0	408.4	1,098.9	1,267.9	164.2	157.9	249.7	186.9	1,149.2	78.1	1,828.7	16,772.6	624.9	17,397.5
2019	1,713.1	1,052.4	3,960.4	1,440.4	12,391.1	12,533.8	7,475.0	1,961.7	1,552.9	4,187.7	4,988.6	693.4	687.6	891.6	951.4	4,701.7	369.5	6,047.6	67,599.8	2,179.2	69,779.0
I	386.0	284.7	960.2	354.6	4,324.7	2,977.0	1,754.2	488.9	374.4	1,022.1	1,152.1	175.9	161.7	204.0	377.6	1,161.8	87.1	1,349.4	17,596.3	544.9	18,141.3
II	446.0	203.4	894.8	372.2	2,698.3	3,070.3	1,835.8	453.4	375.6	1,049.9	1,215.2	177.6	170.8	222.1	196.2	1,172.0	92.8	1,316.1	15,962.5	526.6	16,489.1
III	451.5	251.1	1,027.2	361.0	2,720.8	3,031.5	1,930.0	467.3	388.3	1,040.7	1,258.9	163.1	182.0	217.1	192.7	1,181.5	95.1	1,443.7	16,403.7	514.0	16,917.6
IV	429.6	313.2	1,078.2	352.5	2,647.2	3,455.0	1,955.0	552.1	414.6	1,074.9	1,362.3	176.9	173.1	248.4	185.0	1,186.4	94.6	1,938.4	17,637.3	593.6	18,231.0
2020	1,748.4	1,294.2	3,234.2	1,423.7	6,883.7	10,070.7	6,486.2	751.2	1,560.3	3,872.2	4,215.6	618.7	792.3	498.9	506.0	4,805.2	300.2	6,575.3	55,637.0	1,422.8	57,059.8
I	399.9	623.9	1,038.3	402.2	3,957.9	2,886.1	1,932.9	396.7	395.2	974.5	1,360.5	214.6	181.3	185.0	350.0	1,194.3	89.5	1,475.4	18,058.3	471.3	18,529.6
II	449.3	93.2	641.1	354.3	502.4	1,658.6	1,257.8	68.0	350.5	919.1	768.8	110.7	189.3	61.5	22.2	1,192.1	71.8	1,427.6	10,138.1	181.3	10,319.4
III	448.3	220.0	747.0	334.7	1,018.1	2,295.1	1,507.5	93.5	372.1	958.1	858.6	134.1	215.3	78.4	64.4	1,206.0	71.2	1,559.1	12,181.5	299.1	12,480.7
IV	451.0	357.1	807.8	332.5	1,405.3	3,230.9	1,787.9	193.1	442.4	1,020.5	1,227.7	159.3	206.4	174.0	69.4	1,212.8	67.7	2,113.3	15,259.0	471.1	15,730.1
2021	1,889.0	2,552.9	3,560.8	1,526.3	9,399.7	12,044.7	7,709.9	969.5	1,644.7	4,224.7	4,830.9	601.4	805.9	670.4	699.6	4,968.8	281.9	7,211.4	65,592.3	1,804.1	67,396.4
I	400.8	669.5	932.3	375.1	2,684.3	2,767.9	1,846.6	170.0	380.4	996.7	1,025.6	156.7	185.4	121.7	219.8	1,601.5	69.0	1,601.5	15,833.8	317.9	16,151.6
II	466.5	613.5	903.7	377.0	1,900.4	2,304.0	1,788.3	235.4	404.4	1,007.7	1,194.7	124.1	197.4	164.9	175.7	1,231.4	70.1	1,592.0	14,751.3	459.3	15,210.6
III	482.7	610.0	838.1	382.4	2,236.7	3,025.0	1,955.4	256.0	404.6	1,088.8	1,228.1	151.8	229.7	183.3	154.6	1,240.9	73.0	1,736.8	16,277.8	477.9	16,755.7
IV	539.0	659.8	886.7	391.9	2,578.2	3,947.8	2,119.5	308.1	455.3	1,131.4	1,382.4	168.8	193.4	200.5	149.4	1,266.4	69.7	2,281.1	18,729.5	549.0	19,278.5
2022	1,991.3	2,713.0	3,883.4	1,671.3	11,065.1	15,108.3	8,922.0	1,270.6	1,625.3	4,432.0	5,456.4	699.6	849.5	817.1	832.4	5,128.9	316.9	7,525.7	74,308.7	2,170.6	76,479.3
I	428.3	734.7	948.8	401.8	3,445.5	3,370.2	2,076.8	267.3	385.1	1,052.3	1,176.5	171.6	193.8	186.3	287.4	1,272.5	76.3	1,700.5	18,175.6	572.0	18,747.5
II	487.2	673.0	956.0	409.3	2,151.6	2,946.7	2,194.3	307.8	405.1	1,084.4	1,362.7	149.3	208.6	188.1	207.2	1,274.8	79.3	1,649.0	16,734.4	544.8	17,279.2
III	492.2	641.6	979.4	424.1	2,491.6	3,861.6	2,238.1	309.8	407.4	1,107.4	1,413.9	173.2	241.3	209.3	171.5	1,279.7	82.5	1,831.5	18,356.2	380.5	18,736.7
IV	583.5	663.7	999.1	436.2	2,976.4	4,929.7	2,412.8	385.7	427.7	1,188.0	1,503.3	205.5	205.8	233.4	166.3	1,301.9	78.7	2,344.8	21,042.5	673.4	21,715.9
2023 (P)	2,092.2	2,495.9	4,149.5	1,872.7	13,212.3	16,519.6	10,271.8	1,431.5	1,736.7	4,876.2	5,877.9	809.2	863.4	890.4	994.4	5,282.1	333.0	7,934.5	81,643.2	2,169.0	83,812.2
I	446.5	639.1	1,065.4	412.2	4,429.8	3,911.1	2,400.5	318.5	399.9	1,202.3	1,269.4	201.4	195.6	202.0	387.4	1,304.8	80.4	1,771.0	20,637.3	478.0	21,115.4
II	523.9	617.8	1,081.9	466.5	2,533.0	3,139.1	2,547.8	352.5	435.4	1,191.7	1,472.7	170.2	206.9	210.4	237.9	1,309.7	83.1	1,737.5	18,318.0	586.1	18,904.1
III	545.6	616.7	970.5	487.4	2,956.2	4,137.0	2,611.6	356.4	443.7	1,223.0	1,528.2	205.7	243.8	229.9	198.5	1,323.7	85.6	1,923.6	20,086.9	529.7	20,616.6
IV	576.2	622.3	1,031.7	506.6	3,293.4	5,332.4	2,712.0	404.1	457.7	1,259.2	1,607.5	231.9	217.1	248.0	170.5	1,344.0	83.9	2,502.4	22,600.9	575.2	23,176.1
2024 (E)	2,320.7	990.8	4,272.3	1,990.7	13,741.3	17,542.7	11,064.2	1,609.1	1,817.1	4,926.5	6,305.9	857.8	897.1	951.5	1,031.9	5,476.1	364.6	8,225.1	84,385.4	2,138.6	86,524.0
I	478.3	256.1	1,074.3	430.8	4,633.8	4,016.8	2,460.0	367.8	428.2	1,239.7	1,384.8	217.2	199.4	211.6	388.1	1,351.8	87.5	1,840.2	21,066.4	613.4	21,679.8
II	575.6	179.1	1,111.1	501.8	2,667.1	3,313.0	2,815.6	404.3	440.2	1,219.7	1,588.9	182.6	212.8	233.3	267.6	1,359.7	90.5	1,833.6	18,996.5	510.5	19,507.1
III	618.0	134.4	1,000.7	522.4	3,061.8	4,440.6	2,739.7	382.0	464.8	1,230.6	1,568.2	212.4	264.5	247.8	201.9	1,371.2	94.6	1,977.1	20,532.4	454.4	20,986.7
IV	648.8	421.3	1,086.2	535.7	3,378.6	5,772.3	3,049.0	455.0	483.9	1,236.6	1,764.0	245.5	220.4	258.8	174.4	1,393.4	92.1	2,574.2	23,790.1	560.3	24,350.4
2025 (E)	2,368.5	1,021.4	4,339.0	2,097.1	13,983.6	18,311.1	12,692.6	1,731.4	1,807.3	5,130.7	6,577.3	885.5	896.5	967.9	1,047.4	5,654.6	376.7	8,347.4	88,236.0	2,226.6	90,462.6
I	515.6	259.3	1,109.5	441.4	4,649.7	4,175.1	3,150.6	389.5	415.4	1,276.2	1,476.8	224.0	198.1	210.6	393.6	1,396.7	90.5	1,862.6	22,235.1	611.0	22,846.1
II	585.7	185.6	1,134.4	543.2	2,715.9	3,419.2	3,137.4	423.4	432.2	1,203.9	1,640.7	187.9	211.8	227.0	271.0	1,403.4	93.4	1,807.9	19,624.0	518.8	20,142.8
III	618.9	138.6	988.8	531.7	3,116.6	4,623.0	3,021.9	426.3	469.1	1,297.8	1,636.3	218.7	260.7	258.3	204.7	1,416.6	97.6	2,052.3	21,377.6	481.7	21,859.3
IV	648.4	438.0	1,106.3	580.8	3,501.5	6,093.8	3,382.8	492.2	490.6	1,352.9	1,823.5	254.8	225.9	272.0	178.1	1,438.0	95.2	2,624.6	24,999.2	615.1	25,614.4

NOTA: A precios de comprador, con año de referencia 2018.

(1) Corresponde al Gobierno general e incluye los valores agregados pertenecientes a las categorías económicas E, J, M, O, P, Q, R, S de la CIIU.

(P) Cifras preliminares.

(E) Cifras estimadas.

Cuadro 7a
VARIACIÓN PORCENTUAL DEL PRODUCTO INTERNO BRUTO TRIMESTRAL EN LA REPÚBLICA, SEGÚN CATEGORÍA DE ACTIVIDAD ECONÓMICA A PRECIOS CORRIENTES:
AÑOS 2019-18 A 2025-24



Tasas de variación interanual de los valores de cada año

Trimestre	A	B	C	D E	F	G	H	I	J	K	L M N	P	Q	R S	F_UFP	L_UFP	T	O	Valor Agregado Bruto, en valores básicos	Más: Impuestos sobre la producción netos	PIB a precios de comprador
	Agricultura, ganadería, caza, silvicultura, pesca y actividades de servicios conexas	Explotación de minas y canteras	Industrias manufactureras	Suministro de electricidad, gas, vapor y aire acondicionado; agua; alcantarillado; gestión de desechos y actividades de saneamiento	Construcción	Comercio al por mayor y al por menor (incluye zonas francas), reparación de vehículos de motor y motocicletas	Transporte, almacenamiento y correo	Hoteles y restaurantes	Información y comunicación	Actividades financieras y de seguros	Actividades inmobiliarias; profesionales, científicas y técnicas; administrativas y servicios de apoyo	Enseñanza	Servicios sociales y relacionados con la salud humana	Artes, entretenimiento y creatividad; otras actividades de servicio	Construcción	Actividades inmobiliarias	Actividades de los hogares en calidad de empleadores	Otra producción no de mercado (1)			
2019-18	4.0	24.0	2.4	3.0	3.2	1.6	8.5	-2.0	-2.5	1.5	5.7	6.4	10.6	-0.4	3.7	4.0	21.9	6.5	4.0	-5.2	3.7
I	-1.2	-2.7	1.9	2.8	7.4	1.9	5.2	-4.1	-4.6	2.5	4.9	6.5	9.7	1.5	6.6	4.0	17.1	6.3	3.5	-6.0	3.2
II	2.7	12.5	-7.9	2.3	8.7	2.4	6.6	-4.4	-5.2	6.4	3.2	7.3	10.0	1.9	7.1	4.5	24.1	6.7	4.1	-4.4	3.8
III	10.5	26.4	7.1	4.3	-4.3	0.4	10.2	-2.8	-1.8	-0.2	7.2	3.9	13.1	-4.0	0.0	4.2	25.1	7.3	3.1	-5.5	2.8
IV	4.0	77.5	18.5	2.8	-0.3	1.6	11.9	2.8	1.5	-2.2	7.4	7.7	9.6	-0.5	-1.0	3.2	21.1	6.0	5.2	-5.0	4.8
2020-19	2.1	23.0	-18.3	-1.2	-44.4	-19.7	-13.2	-61.7	0.5	-7.5	-15.5	-10.8	15.2	-44.0	-46.8	2.2	-18.8	8.7	-17.7	-34.7	-18.2
I	3.6	119.1	8.1	13.4	-8.5	-3.1	10.2	-18.9	5.6	-4.7	18.1	22.0	12.1	-9.3	-7.3	2.8	2.8	9.3	2.6	-13.5	2.1
II	0.7	-54.2	-28.4	-4.8	-81.4	-46.0	-31.5	-85.0	-6.7	-12.5	-36.7	-37.7	10.8	-72.3	-88.7	1.7	-22.6	8.5	-36.5	-65.6	-37.4
III	-0.7	-12.4	-27.3	-7.3	-62.6	-24.3	-21.9	-80.0	-4.2	-7.9	-31.8	-17.7	18.3	-63.9	-66.6	2.1	-25.1	8.0	-25.7	-41.8	-26.2
IV	5.0	14.0	-25.1	-5.7	-46.9	-6.5	-8.5	-65.0	6.7	-5.1	-9.9	-9.9	19.2	-30.0	-62.5	2.2	-28.4	9.0	-13.5	-20.6	-13.7
2021-20	8.0	97.3	10.1	7.2	36.6	19.6	18.9	29.1	5.4	9.1	14.6	-2.8	1.7	34.4	38.3	3.4	-6.1	9.7	17.9	26.8	18.1
I	0.2	7.3	-10.2	-6.7	-32.2	-4.1	-4.5	-57.1	-3.7	2.3	-24.6	-27.0	2.2	-34.2	-37.2	3.0	-22.9	8.6	-12.3	-32.6	-12.8
II	3.8	558.4	41.0	6.4	278.3	38.9	42.2	246.3	15.4	9.6	55.4	12.1	4.3	168.1	692.1	3.3	-2.3	11.5	45.5	153.3	47.4
III	7.7	177.3	12.2	14.2	119.7	31.8	29.7	173.7	8.7	13.6	43.0	13.2	6.7	133.8	140.2	2.9	2.5	11.4	33.6	59.8	34.3
IV	19.5	84.8	9.8	17.8	83.5	22.2	18.5	59.6	2.9	10.9	12.6	6.0	-6.3	15.2	115.3	4.4	2.9	7.9	22.7	16.5	22.6
2022-21	5.4	6.3	9.1	9.5	17.7	25.4	15.7	31.1	-1.2	4.9	12.9	16.3	5.4	21.9	19.0	3.2	12.4	4.4	13.3	20.3	13.5
I	6.9	9.7	1.8	7.1	28.4	21.8	12.5	57.2	1.2	5.6	14.7	9.5	4.5	53.0	30.7	3.4	10.6	6.2	14.8	80.0	16.1
II	4.4	9.7	5.8	8.6	13.2	27.9	22.7	30.7	0.2	7.6	14.1	20.3	5.7	14.1	17.9	3.5	13.1	3.6	13.4	18.6	13.6
III	2.0	5.2	16.9	10.9	11.4	27.7	14.5	21.0	0.7	1.7	15.1	14.1	5.1	14.2	10.9	3.1	13.0	5.4	12.8	-20.4	11.8
IV	8.3	0.6	12.7	11.3	15.4	24.9	13.8	25.2	-6.1	5.0	8.7	21.8	6.4	16.4	11.3	2.8	13.0	2.8	12.3	22.7	12.6
2023-22 (P)	5.1	-8.0	6.9	12.1	19.4	9.3	15.1	12.7	6.8	10.0	7.7	15.7	1.6	9.0	19.5	3.0	5.1	5.4	9.9	-0.1	9.6
I	4.2	-13.0	12.3	2.6	28.6	16.0	15.6	19.2	3.8	14.3	7.9	17.4	1.0	8.4	34.8	2.5	5.3	4.1	13.5	-16.4	12.6
II	7.5	-8.2	13.2	14.0	17.7	6.5	16.1	14.5	7.5	9.9	8.1	14.0	-0.8	11.9	14.8	2.7	4.7	5.4	9.5	7.6	9.4
III	10.8	-3.9	-0.9	14.9	18.6	7.1	16.7	15.0	8.9	10.4	8.1	18.7	1.0	9.8	15.8	3.4	3.7	5.0	9.4	39.2	10.0
IV	-1.3	-6.2	3.3	16.1	10.7	8.2	12.4	4.8	7.0	6.0	6.9	12.9	5.5	6.3	2.6	3.2	6.6	6.7	7.4	-14.6	6.7
2024-23 (E)	10.9	-60.3	3.0	6.3	4.0	6.2	7.7	12.4	4.6	1.0	7.3	6.0	3.9	6.9	3.8	3.7	9.5	3.7	3.4	-1.4	3.2
I	7.1	-59.9	0.8	4.5	4.6	2.7	2.5	15.5	7.1	3.1	9.1	7.8	1.9	4.7	0.2	3.6	8.9	3.9	2.1	28.3	2.7
II	9.9	-71.0	2.7	7.6	5.3	5.5	10.5	14.7	1.1	2.3	7.9	7.3	2.8	10.9	12.5	3.8	8.9	5.5	3.7	-12.9	3.2
III	13.3	-78.2	3.1	7.2	3.6	7.3	4.9	7.2	4.8	0.6	4.9	3.3	8.5	7.8	1.7	3.6	10.5	2.8	2.2	-14.2	1.8
IV	12.6	-32.3	5.3	5.7	2.6	8.3	12.4	12.6	5.7	-1.8	9.7	5.9	1.5	4.3	2.3	3.7	9.7	2.9	5.3	-2.6	5.1
2025-24 (E)	2.1	3.1	1.6	5.3	1.8	4.4	14.7	7.6	-0.5	4.1	4.3	3.2	-0.1	1.7	1.5	3.3	3.3	1.5	4.6	4.1	4.6
I	7.8	1.3	3.3	2.5	3.9	3.3	28.1	5.9	-3.0	2.9	6.6	3.1	-0.6	-0.5	1.4	3.3	3.4	1.2	5.5	-0.4	5.4
II	1.8	3.6	2.1	8.3	1.8	3.2	11.4	4.7	-1.8	-1.3	3.3	2.9	-0.5	-2.7	1.3	3.2	3.3	-1.4	3.3	1.6	3.3
III	0.1	3.1	-1.2	1.8	1.8	4.1	10.3	11.6	0.9	5.5	4.3	3.0	-1.4	4.2	1.4	3.3	3.2	3.8	4.1	6.0	4.2
IV	-0.1	4.0	1.9	8.4	3.6	5.6	10.9	8.2	1.4	9.4	3.4	3.8	2.5	5.1	2.2	3.2	3.4	2.0	5.1	9.8	5.2

NOTA: A precios de comprador, con año de referencia 2018.
 (1) Corresponde al Gobierno general e incluye los valores agregados pertenecientes a las categorías económicas E, J, M, O, P, Q, R, S de la CIU.
 (P) Cifras preliminares.
 (E) Cifras estimadas.